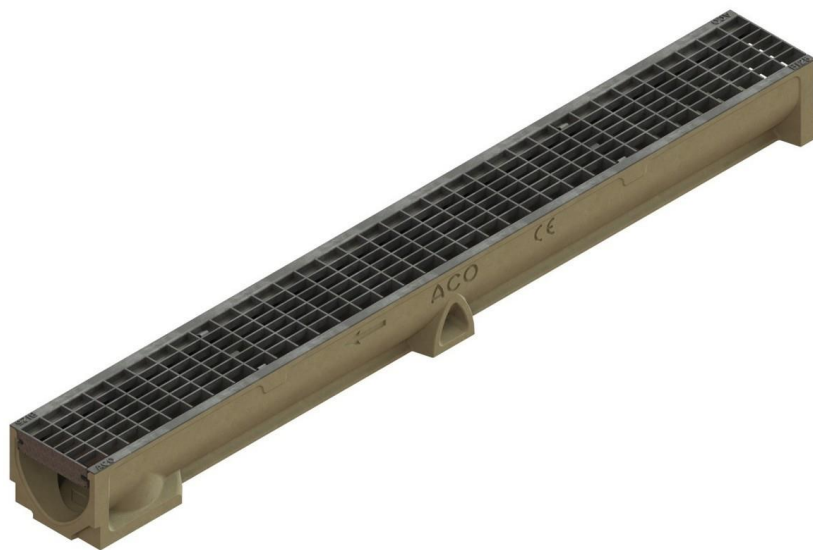
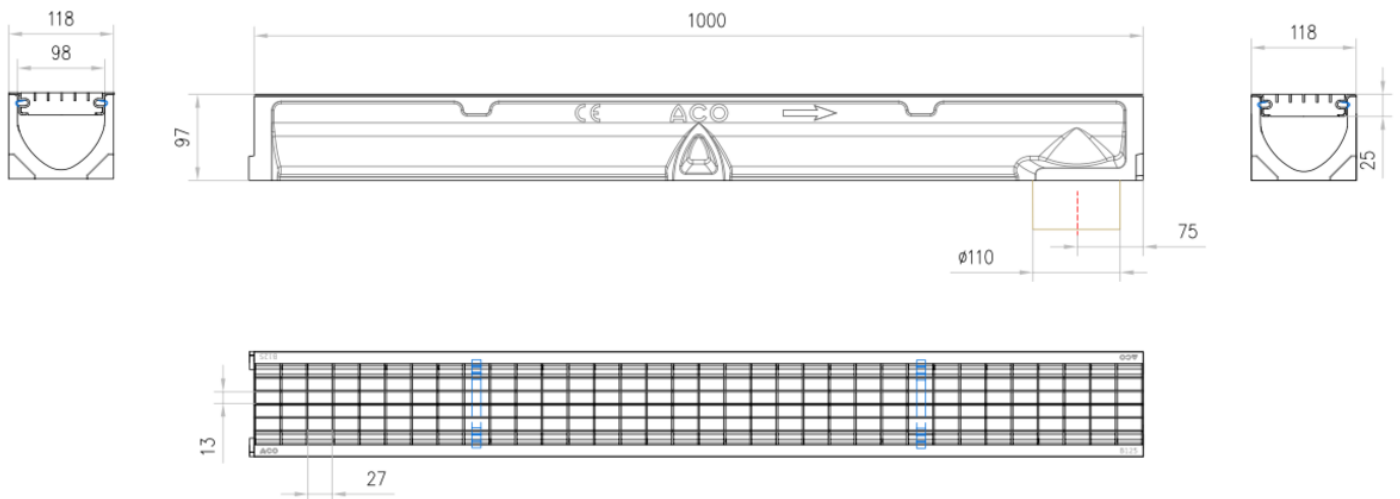




Conjunto de canal de drenaje ACO SELF 100 H95 de hormigón polímero con reja tipo entramada 27x13 de acero galvanizado de clase de carga B125 según EN1433. Con sistema de fijación por pestaña. Con una sección interior de 70 cm². Con premarca de salida vertical DN/OD 110. Longitud total 1000, altura exterior 97 mm y ancho exterior 118 mm. Ancho interior nominal 98 mm. Peso: 10,10 kg.

Artículo: 00330022



Dimensiones:

Modelo	SELF 100
Longitud (mm)	1000
Ancho exterior (mm)	118
Altura exterior (mm)	97
Peso (kg)	10,10
Área absorción reja (cm ² /m)	798
Clase de carga	B125
Capacidad hidráulica (l/s)	2,5
Sección interior (cm ²)	70
Premarca	DN/OD 110
Sistema de fijación	pestaña
Material canal	hormigón polímero
Material reja	acero galvanizado

