

# STANLEY®

## CATÁLOGO GENERAL



# LAVADORAS DE ALTA PRESIÓN, BOMBAS DE AGUA Y ASPIRADORAS.

Las lavadoras de alta presión STANLEY son las herramientas más robustas para pequeños trabajos profesionales, incluyendo lavado de automóviles, limpieza de instalaciones o de herramientas después de un día en el trabajo. Cualquiera que sea la situación, STANLEY tiene la solución ideal para la limpieza profesional, ayudándole a lograr el mejor resultado con el menor esfuerzo. La abundante colección de accesorios está diseñada para simplificar su trabajo y reducir el tiempo y el esfuerzo.

Sean cuales sean sus necesidades, ya sea recogiendo grandes cantidades de agua de inundación o haciendo uso del agua de pozos o tanques, STANLEY tiene la solución correcta para cualquier profesional. Las bombas STANLEY funcionan con agua sucia o limpia, y ofrecen velocidad, control y rendimiento.

La gama STANLEY de aspiradoras húmedas y secas ofrece alto rendimiento y agilidad. La diversa gama de productos aplica las diferentes características tales como la función del ventilador, el drenaje de líquido y la capacidad de conectarse a herramientas eléctricas compatibles: taladros, lijadoras y sierras circulares, hacen que las aspiradoras Wet & Dry STANLEY sean ideales para diferentes aplicaciones: desde trabajos de madera, hasta carpintería, plomería o limpieza.

## HIGH PRESSURE WASHERS, WATER PUMPS AND VACUUM CLEANERS.

STANLEY high pressure washers are the most robust tool for small professional jobs, including washing cars, cleaning facilities or work tools after a day on the job. Whatever the situation, STANLEY has the ideal solution for professional cleaning, helping you achieve the best result with the least effort. The rich collection of accessories is designed to simplify your work and reduce time and effort.

Whatever your needs, whether moving large amounts of flood water or making use of water from wells or tanks, STANLEY has the right solution for any professional. STANLEY pumps work with dirty or clean water, and offer speed, control and performance.

The STANLEY range of Wet & Dry Vacuum Cleaners promise to deliver high performance and agility. The diverse product range offering, the various features such as the blower function, liquid drainage and the ability to connect to compatible power tools - drills, sanders and circular saws -, make the Wet & Dry STANLEY vacuum cleaners ideal for diverse applications: from woodwork to carpentry, plumbing or cleaning.





**ÍNDICE**

**GENERAL**

# 01

## LAVADORAS DE ALTA PRESIÓN HIGH PRESSURE WASHERS

- 09 **MODELOS / MODELS**
- 19 **ACCESORIOS / ACCESSORIES**
- 22 **LOGÍSTICA / LOGISTICS**
- 23 **ACCESORIOS ESPECIALES / SPECIAL ACCESSORIES**



# 02

## BOMBAS DE AGUA WATER PUMPS

- 27 **BOMBAS SUMERGIBLES / SUBMERSIBLE PUMPS**
- 31 **BOMBAS AUTOCEBANTES / SELF-PRIMING PUMPS**
- 35 **ACCESORIOS Y LOGÍSTICA / ACCESSORIES AND LOGISTICS**



# 03

## ASPIRADORAS PARA HÚMEDO Y SECO WET&DRY VACUUM CLEANERS

- 41 **ASPIRADORAS PARA HÚMEDO Y SECO / WET&DRY VACUUM CLEANERS**
- 49 **ASPIRADORAS DE CENIZAS / ASH CLEANERS**
- 51 **ACCESORIOS / ACCESSORIES**
- 53 **ACCESORIOS ESPECIALES / SPECIAL ACCESSORIES**
- 54 **LOGÍSTICA / LOGISTICS**





**STANLEY**

SXPW22®

# CONTENIDO

## 01

### LAVADORAS DE ALTA PRESIÓN HIGH PRESSURE WASHERS

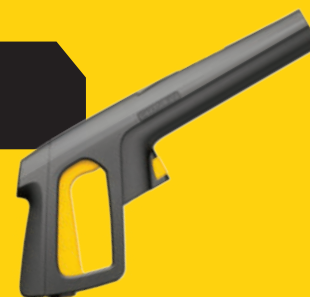
- 09 SXPW14E - SXPW14PE
- 10 SXPW16E - SXPW16PE
- 11 SXPW17E - SXPW17PE
- 12 SXPW18E - SXPW18PE
- 13 SXPW22E - SXPW22PE
- 16 SXPW19E - SXPW19PE
- 17 SXPW21HE - SXPW21HPE



## 02

### ACCESORIOS Y LOGÍSTICA ACCESSORIES & LOGISTICS

- 19 ACCESORIOS / ACCESSORIES
- 22 LOGÍSTICA / LOGISTICS
- 23 KIT DE SUCCIÓN DE AGUA /  
WATER SUCTION KIT  
PATIO CLEANER DELUXE /  
PATIO CLEANER DELUXE





## HECHO PARA RENDIR

STANLEY ofrece un completo rango de lavadoras de alta presión, para cualquier necesidad diferente. Desde la limpieza de coche hasta el lavado de las instalaciones y vehículos grandes. Los resultados están garantizados.



## SXPW14E - SXPW14PE



- Bomba de 3 pistones axiales controlada por placa oscilante con pistones de acero, válvula de seguridad templada y automática con reciclaje a baja presión
- Reducción de la presión de funcionamiento de la bomba al soltar el gatillo
- Racor de conexión rápida con filtro inspeccionable.
- 3 Axial-piston wobble plate pump with tempered stainless steel plungers, automatic safety valve with low pressure by-pass
- Pressure reduction into the pump when trigger gun is released
- Quick water intake fitting with inspectable filter



**Interruptor rotativo ON/OFF**  
ON/OFF dial switch

**Conexión rápida de manguera**  
Hose quick connection

**Mango de agarre suave**  
Soft grip handle

**Porta accesorios incorporado**  
Built-in accessory holder

**Ruedas de goma ø160mm**  
Rubber tread wheels ø160mm

### ACCESORIOS ESTÁNDAR



### ACCESORIOS PARA PE



Modelo / Model	SXPW14E	SXPW14PE
Código AR / AR Code	14127	14139
Código EAN / EAN code	8016287141277	8016287141390
Peso bruto / Gross weight	8,43 Kg	9,13 Kg
Max. Presión / Max. pressure	110 bar	110 bar
Max. Caudal / Max. flow rate	390 l/h	390 l/h
Consumo de energía / Power consumption	1400W - 1,4 kW	1400W - 1,4 kW
Voltaje / Supply voltage	220/240 V - 50-60 Hz	220/240 V - 50-60 Hz
Tipo de motor / Motor type	1-∞ Universal	1-∞ Universal
Max. temperatura del agua / Max. water temp.	50 °C	50 °C
Material de la bomba / Pump material	<b>Aluminio / Aluminum</b>	<b>Aluminio / Aluminum</b>
Total Stop System	•	•
Autocebado / Self priming	•	•

## SXPW16E - SXPW16PE



- Bomba de 3 pistones axiales controlada por placa oscilante con pistones de acero, válvula de seguridad templada y automática con reciclaje a baja presión
- Reducción de la presión de funcionamiento de la bomba al soltar el gatillo
- Racor de conexión rápida con filtro inspeccionable.
- 3 Axial-piston wobble plate pump with tempered stainless steel plungers, automatic safety valve with low pressure by-pass
- Pressure reduction into the pump when trigger gun is released
- Quick water intake fitting with inspectable filter

**Interruptor rotativo ON/OFF**  
ON/OFF dial switch

**Conexión rápida de manguera**  
Hose quick connection



**Mango de agarre suave**  
Soft grip handle

**Bobina de manguera estática con sistema de bloqueo**  
Static hose reel w/locking system

**Porta accesorios incorporado**  
Built-in accessory holder

**Ruedas de goma ø160mm**  
Rubber tread wheels ø160mm

### ACCESORIOS ESTÁNDAR



### ACCESORIOS PARA PE



Modelo / Model	SXPW16E	SXPW16PE
Código AR / AR Code	14128	14140
Código EAN / EAN code	8016287141284	8016287141406
Peso bruto / Gross weight	9,2 Kg	10,21 Kg
Max. Presión / Max. pressure	125 bar	125 bar
Max. Caudal / Max. flow rate	420 l/h	420 l/h
Consumo de energía / Power consumption	1600 W - 1,6 kW	1600 W - 1,6 kW
Voltaje / Supply voltage	220/240 V - 50-60 Hz	220/240 V / 50-60 Hz
Tipo de motor / Motor type	1-∞ Universal	1-∞ Universal
Max. temperatura del agua / Max. water temp.	50 °C	50 °C
Material de la bomba / Pump material	Aluminio / Aluminum	Aluminio / Aluminum
Total Stop System	•	•
Autocebado / Self priming	•	•

## SXPW17E - SXPW17PE

**220/240 V** **MAX 420 L/H** **130 BAR** **MAX 50°C** **1700 W**

- Bomba de 3 pistones axiales controlada por placa oscilante con pistones de acero, válvula de seguridad templada y automática con reciclaje a baja presión
- Reducción de la presión de funcionamiento de la bomba al soltar el gatillo
- Racor de conexión rápida con filtro inspeccionable.
- 3 Axial-piston wobble plate pump with tempered stainless steel plungers, automatic safety valve with low pressure by-pass
- Pressure reduction into the pump when trigger gun is released
- Quick water intake fitting with inspectable filter



Mango de agarre suave  
Soft grip handle

Porta accesorios incorporado  
Built-in accessory holder

Ruedas de goma ø160mm  
Rubber tread wheels ø160mm

Interruptor rotativo ON/OFF  
ON/OFF dial switch

Conexión rápida de manguera  
Hose quick connection

### ACCESORIOS ESTÁNDAR



41938



41943



41948



0,4l

41951



41952



41954



41945



41940

Modelo / Model	SXPW17E	SXPW17PE
Código AR / AR Code	14129	14141
Código EAN / EAN code	8016287141291	8016287141413
Peso bruto / Gross weight	10,9 Kg	11,7 Kg
Max. Presión / Max. pressure	130 bar	130 bar
Max. Caudal / Max. flow rate	420 l/h	420 l/h
Consumo de energía / Power consumption	1700 W - 1,7 kW	1700 W - 1,7 kW
Voltaje / Supply voltage	220/240 V / 50-60 Hz	220/240 V / 50-60 Hz
Tipo de motor / Motor type	1-∖ Universal	1-∖ Universal
Max. temperatura del agua / Max. water temp.	50 °C	50 °C
Material de la bomba / Pump material	Aluminio / Aluminum	Aluminio / Aluminum
Total Stop System	•	•
Autocebado / Self priming	•	•

## SXPW18E - SXPW18PE



- Bomba de 3 pistones axiales controlada por placa oscilante con pistones de acero, válvula de seguridad templada y automática con reciclaje a baja presión
- Reducción de la presión de funcionamiento de la bomba al soltar el gatillo
- Racor de conexión rápida con filtro inspeccionable.
- 3 Axial-piston wobble plate pump with tempered stainless steel plungers, automatic safety valve with low pressure by-pass
- Pressure reduction into the pump when trigger gun is released
- Quick water intake fitting with inspectable filter

**Interruptor rotativo ON/OFF**  
ON/OFF dial switch

**Conexión rápida de manguera**  
Hose quick connection



**Mango de agarre suave**  
Soft grip handle

**Bobina de manguera estática con sistema de bloqueo**  
Static hose reel w/locking system

**Porta accesorios incorporado**  
Built-in accessory holder

**Ruedas de goma ø160mm**  
Rubber tread wheels ø160mm

### ACCESORIOS ESTÁNDAR



### ACCESORIOS PARA PE



Modelo / Model	SXPW18E	SXPW18PE
Código AR / AR Code	14130	14142
Código EAN / EAN code	8016287141307	8016287141420
Peso bruto / Gross weight	11,7 Kg	12,95 Kg
Max. Presión / Max. pressure	135 bar	135 bar
Max. Caudal / Max. flow rate	440 l/h	440 l/h
Consumo de energía / Power consumption	1800 W - 1,8 kW	1800 W - 1,8 kW
Voltaje / Supply voltage	220/240 V / 50-60 Hz	220/240 V / 50-60 Hz
Tipo de motor / Motor type	1-∞ Universal	1-∞ Universal
Max. temperatura del agua / Max. water temp.	50 °C	50 °C
Material de la bomba / Pump material	Aluminio / Aluminum	Aluminio / Aluminum
Total Stop System	•	•
Autocebado / Self priming	•	•

## SXPW22E - SXPW22PE



- Bomba de 3 pistones axiales controlada por placa oscilante con pistones de acero, válvula de seguridad templada y automática con reciclaje a baja presión
- Reducción de la presión de funcionamiento de la bomba al soltar el gatillo
- Racor de conexión rápida con filtro inspeccionable.
- 3 Axial-piston wobble plate pump with tempered stainless steel plungers, automatic safety valve with low pressure by-pass
- Pressure reduction into the pump when trigger gun is released
- Quick water intake fitting with inspectable filter



- Mango de agarre suave**  
Soft grip handle
- Bobina de manguera estática con sistema de bloqueo**  
Static hose reel w/locking system
- Porta accesorios incorporado**  
Built-in accessory holder
- Ruedas de goma ø160mm**  
Rubber tread wheels ø160mm
- Interruptor rotativo ON/OFF**  
ON/OFF dial switch
- Conexión rápida de manguera**  
Hose quick connection

### ACCESORIOS ESTÁNDAR



### ACCESORIOS PARA PE



Modelo / Model	SXPW22E	SXPW22PE
Código AR / AR Code	14132	14144
Código EAN / EAN code	8016287141321	8016287141444
Peso bruto / Gross weight	12,8 Kg	13,7 Kg
Max. Presión / Max. pressure	150 bar	150 bar
Max. Caudal / Max. flow rate	440 l/h	440 l/h
Consumo de energía / Power consumption	2200 W - 2,2 kW	2200 W - 2,2 kW
Voltaje / Supply voltage	220/240 V / 50-60 Hz	220/240 V / 50-60 Hz
Tipo de motor / Motor type	1-∞ Universal	1-∞ Universal
Max. temperatura del agua / Max. water temp.	50 °C	50 °C
Material de la bomba / Pump material	Aluminio / Aluminum	Aluminio / Aluminum
Total Stop System	•	•
Autocebado / Self priming	•	•





## SXPW19E - SXPW19PE



- Bomba de 3 pistones axiales controlada por placa oscilante con pistones de acero, válvula de seguridad templada y automática con reciclaje a baja presión
- Reducción de la presión de funcionamiento de la bomba al soltar el gatillo
- Racor de conexión rápida con filtro inspeccionable.
- 3 Axial-piston wobble plate pump with tempered stainless steel plungers, automatic safety valve with low pressure by-pass
- Pressure reduction into the pump when trigger gun is released
- Quick water intake fitting with inspectable filter

**Interruptor rotativo ON/OFF**  
ON/OFF dial switch

**Conexión rápida de manguera**  
Hose quick connection



**Mango de agarre suave**  
Soft grip handle

**Bobina de manguera estática con sistema de bloqueo**  
Static hose reel w/locking system

**Porta accesorios incorporado**  
Built-in accessory holder

**Ruedas de goma ø160mm**  
Rubber tread wheels ø160mm

### ACCESORIOS ESTÁNDAR



### ACCESORIOS PARA PE



Modelo / Model	SXPW19E	SXPW19PE
Código AR / AR Code	14133	14145
Código EAN / EAN code	8016287141338	8016287141451
Peso bruto / Gross weight	17,21 Kg	18,47 Kg
Max. Presión / Max. pressure	130 bar	130 bar
Max. Caudal / Max. flow rate	400 l/h	400 l/h
Consumo de energía / Power consumption	1900 W - 1,9 kW	1900 W - 1,9 kW
Voltaje / Supply voltage	220/240 V / 50 Hz	220/240 V / 50 Hz
Tipo de motor / Motor type	1-∞ Induction	1-∞ Induction
Max. temperatura del agua / Max. water temp.	50 °C	50 °C
Material de la bomba / Pump material	<b>Aluminio / Aluminum</b>	<b>Aluminio / Aluminum</b>
Total Stop System	•	•
Autocebado / Self priming	•	•



## SXPW21HE - SXPW21HPE

**220/240 V** **MAX 450 L/H** **145 BAR** **MAX 50°C** **2100 W**

- Bomba de 3 pistones axiales controlada por placa oscilante con pistones de acero, válvula de seguridad templada y automática con reciclaje a baja presión
- Reducción de la presión de funcionamiento de la bomba al soltar el gatillo
- Racor de conexión rápida con filtro inspeccionable.
- 3 Axial-piston wobble plate pump with tempered stainless steel plungers, automatic safety valve with low pressure by-pass
- Pressure reduction into the pump when trigger gun is released
- Quick water intake fitting with inspectable filter



**Mango de agarre suave**  
Soft grip handle

**Bobina de manguera estática con sistema de bloqueo**  
Static hose reel w/locking system

**Porta accesorios incorporado**  
Built-in accessory holder

**Ruedas de goma ø160mm**  
Rubber tread wheels ø160mm

**Interruptor rotativo ON/OFF**  
ON/OFF dial switch

### ACCESORIOS ESTÁNDAR

### ACCESORIOS PARA PE



Modelo / Model	SXPW21HE	SXPW21HPE
Código AR / AR Code	14135	14147
Código EAN / EAN code	8016287141352	8016287141475
Peso bruto / Gross weight	24,2 Kg	25,46 Kg
Max. Presión / Max. pressure	145 bar	145 bar
Max. Caudal / Max. flow rate	450 l/h	450 l/h
Consumo de energía / Power consumption	2100 W - 2,1 kW	2100 W - 2,1 kW
Voltaje / Supply voltage	220/240 V / 50 Hz	220/240 V / 50 Hz
Tipo de motor / Motor type	1~\ Induction	1~\ Induction
Max. temperatura del agua / Max. water temp.	50 °C	50 °C
Material de la bomba / Pump material	Aluminio / Aluminum	Aluminio / Aluminum
Total Stop System	•	•
Autocebado / Self priming	•	•



## PARA CADA NECESIDAD

Los accesorios STANLEY le permiten ajustar la intensidad de la limpieza dependiendo de la superficie y objeto que esté lavando, para ofrecer la fuerza correcta y precisión.

ACCESORIOS - ACCESSORIES										
Imagen Image	Descripción Description	Código AR AR Code	Código EAN EAN Code	Adecuado para Suitable for						
				SXPW14E-PE	SXPW16E-PE	SXPW17E-PE	SXPW18E-PE	SXPW22E-PE	SXPW19E-PE	SXPW21HE-HPE
	<b>Pistola con seguridad</b> Trigger gun w/ safety	41938*	8016287419383	S	S	S	S	S	S	-
	<b>Pistola</b> Trigger gun	41939*	8016287419390	-	-	-	-	-	-	S
	<b>Boquilla de chorro rotativo</b> Rotary jet nozzle	41940*	8016287419406	S	S	S	S	S	S	-
	<b>Boquilla de chorro ajustable</b> Adjustable jet nozzle	41941*	8016287419413	S	-	-	-	-	-	-
	<b>Boquilla de chorro ajustable</b> Adjustable jet nozzle	41942*	8016287419420	-	S	-	-	-	S	-
	<b>Boquilla de chorro ajustable</b> Adjustable jet nozzle	41943*	8016287419437	-	-	S	S	-	-	-
	<b>Boquilla de chorro ajustable</b> Adjustable jet nozzle	41944*	8016287419444	-	-	-	-	S	-	-
	<b>Extensión de lanza</b> Lance extension	41945*	8016287419451	S	S	S	S	S	S	-
	<b>Lanza con boquilla rotativa</b> Lance w/ rotary nozzle	41946*	8016287419468	-	-	-	-	-	-	S
	<b>Lanza con boquilla de pulverización ajustable</b> Lance w/ adjustable spray nozzle	41947*	8016287419475	-	-	-	-	-	-	S

\* Accesorio suministrado con packaging a color / Accessory supplied with full color pack

S : Accesorio estándar / Standard accessory

ACCESORIOS - ACCESSORIES										
Imagen Image	Descripción Description	Código AR AR Code	Código EAN EAN Code	Adecuado para Suitable for						
				SXPW14E-PE	SXPW16E-PE	SXPW17E-PE	SXPW18E-PE	SXPW22E-PE	SXPW19E-PE	SXPW21E-HPE
	<b>Manguera HP 6m (M-M)</b> HP hose 6m (M-M)	41948*	8016287419482	S	S	S	S	-	-	-
	<b>Manguera HP 8m (M-M)</b> HP hose 8m (M-M)	41949*	8016287419499	-	-	-	-	S	S	-
	<b>Manguera HP reforzada 10m</b> Reinforced HP hose 10m	41950*	8016287419505	-	-	-	-	-	-	S
	<b>Botella de jabón para lanza</b> Foam lance bottle kit 0,4 l	41951*	8016287419512	S	S	S	S	S	S	S
	<b>Mini Patio con conexión rápida</b> Mini Patio w/quick connection	41952*	8016287419529	O P	O P	O P	-	-	-	-
	<b>Patio Deluxe Chem con conexión rápida</b> Patio Deluxe Chem w/ quick connection	41953*	8016287419536	-	-	-	O P	O P	O P	O P
	<b>Cepillo fijo</b> Fixed brush	41954*	8016287419543	O P	O P	O P	O P	O P	O P	O P
	<b>Cepillo giratorio</b> Rotary brush	41955*	8016287419550	O	O	O	O	O	O	O
	<b>Kit de succión de agua</b> Water suction kit	41956*	8016287419567	O	O	O	O	O	O	O
	<b>Kit de manguera de drenaje de tubería 10m</b> Pipe drain hose kit 10m	41957*	8016287419574	O	O	O	O	O	O	O

\* Accesorio suministrado con packaging a color / Accessory supplied with full color pack

S : Accesorio estándar / Standard accessory

ACCESORIOS - ACCESSORIES										
Imagen Image	Descripción Description	Código AR AR Code	Código EAN EAN Code	Adecuado para Suitable for						
				SXPW14E-PE	SXPW16E-PE	SXPW17E-PE	SXPW18E-PE	SXPW22E-PE	SXPW19E-PE	SXPW21HE-HPE
	<b>Kit de manguera de drenaje de tubería 16m</b> Pipe drain hose kit 16m	41958*	8016287419581	0	0	0	0	0	0	0
	<b>Kit de lanza inferior DRS</b> Underbody lance kit DRS	41959*	8016287419598	0	0	0	0	-	-	-
	<b>Kit de lanza inferior DRS</b> Underbody lance kit DRS	41960*	8016287419604	-	-	-	-	0	0	0
	<b>Kit de lanza de chorro de arena</b> Sandblasting lance kit	41961*	8016287419611	0	0	0	0	0	0	0
	<b>Extensión de manguera HP 8 m</b> HP hose extension 8 m	41962*	8016287419628	0	0	0	0	0	0	-
	<b>Manguera HP reforzada</b> Reinforced HP hose extension 8m	41963*	8016287419635	-	-	-	-	-	-	0
	<b>Kit clic rápido</b> Click fast kit	41964*	8016287419642	0	0	0	0	0	0	0
	<b>Filtro de agua inspeccionable 3pcs</b> Inspectable water filter 3pcs	41965*	8016287419659	0	0	0	0	0	0	0
	<b>Kit de filtro de agua</b> Water filter kit	41966*	8016287419666	0	0	0	0	0	0	0
	<b>Kit de adaptadores</b> Adaptors kit	41967*	8016287419673	0	0	0	0	0	0	0

P : Accesorio incluido en modelos PE / Accessory included in PE models

O : Accesorio opcional / Optional accessory

## ACCESORIOS - ACCESSORIES

Imagen Image	Descripción Description	Código AR AR Code	Código EAN EAN Code	Adecuado para Suitable for						
				SXPW14E-PE	SXPW16E-PE	SXPW17E-PE	SXPW18E-PE	SXPW22E-PE	SXPW19E-PE	SXPW21HE-HPE
	<b>Kit de adaptadores</b> Adaptors kit	41968*	8016287419680	O	O	O	O	O	O	O
 1 l	<b>Detergente para Bicicletas y motos</b> Bicycles and motorbikes detergent	41969	8016287419697	O	O	O	O	O	O	O
 1 l	<b>Detergente para barcos y automóviles</b> Boats and cars detergent	41970	8016287419703	O	O	O	O	O	O	O
 1 l	<b>Detergente de alta resistencia</b> Heavy duty detergent	41971	8016287419710	O	O	O	O	O	O	O

## LOGISTICA - LOGISTICS

<b>Modelo / Model</b>	SXPW14E	SXPW14PE	SXPW16E	SXPW16PE	SXPW17E
<b>Dimensiones packaging / Packaging dimension</b>	315*283*500 mm	315*283*590 mm	315*283*730 mm	370*283*730 mm	385*350*490 mm
<b>Peso bruto / Gross weight</b>	8,43 Kg	9,13 Kg	9,2 Kg	10,21 Kg	10,9 Kg
<b>Peso neto / Net weight</b>	7,13 Kg	7,83 Kg	7,81 Kg	8,51 Kg	9,25 Kg
<b>Peso hidrolimpiadora / HP Washer weight</b>	5,43 Kg	5,43 Kg	6,06 Kg	6,06 Kg	7,51 Kg
<b>Cantidad en Euro Palets / Quantity</b>	32 pcs	24 pcs	16 pcs	16 pcs	18 pcs
<b>Cantidad contenedor de 20' / Quantity</b>	646 pcs	552 pcs	420 pcs	366 pcs	438 pcs
<b>Cantidad de contenedor de 40' / Quantity</b>	1298 pcs	1112 pcs	840 pcs	732 pcs	874 pcs
<b>Cantidad de contenedor de 40'HQ / Quantity</b>	1476 pcs	1288 pcs	961 pcs	871 pcs	940 pcs
<b>Modelo / Model</b>	SXPW17PE	SXPW18E	SXPW18PE	SXPW22E	SXPW22PE
<b>Dimensiones packaging / Packaging dimension</b>	385*350*585 mm	360*324*770 mm	360*340*770 mm	360*324*815 mm	360*340*815 mm
<b>Peso bruto / Gross weight</b>	11,67 Kg	11,7 Kg	12,95 Kg	12,8 Kg	13,7 Kg
<b>Peso neto / Net weight</b>	9,95 Kg	9,73 Kg	11,15 Kg	10,88 Kg	12,3 Kg
<b>Peso hidrolimpiadora / HP Washer weight</b>	7,51 Kg	7,98 Kg	7,98 Kg	9,0 Kg	9,0 Kg
<b>Cantidad en Euro Palets / Quantity</b>	18 pcs	12 pcs	12 pcs	12 pcs	12 pcs
<b>Cantidad contenedor de 20' / Quantity</b>	376 pcs	336 pcs	306 pcs	312 pcs	288 pcs
<b>Cantidad de contenedor de 40' / Quantity</b>	768 pcs	672 pcs	612 pcs	624 pcs	576 pcs
<b>Cantidad de contenedor de 40'HQ / Quantity</b>	825 pcs	766 pcs	702 pcs	672 pcs	612 pcs
<b>Modelo / Model</b>	SXPW19E	SXPW19PE	SXPW21HE	SXPW21HPE	
<b>Dimensiones packaging / Packaging dimension</b>	360*324*835 mm	360*340*835 mm	460*400*958 mm	460*400*958 mm	
<b>Peso bruto / Gross weight</b>	17,21 Kg	18,47 Kg	24,2 Kg	25,46 Kg	
<b>Peso neto / Net weight</b>	14,57 Kg	15,99 Kg	21,1 Kg	22,52 Kg	
<b>Peso hidrolimpiadora / HP Washer weight</b>	12,49 Kg	12,49 Kg	18,2 Kg	18,2 Kg	
<b>Cantidad en Euro Palets / Quantity</b>	12 pcs	12 pcs	8 pcs	8 pcs	
<b>Cantidad contenedor de 20' / Quantity</b>	284 pcs	244 pcs	167 pcs	167 pcs	
<b>Cantidad de contenedor de 40' / Quantity</b>	584 pcs	490 pcs	350 pcs	350 pcs	
<b>Cantidad de contenedor de 40'HQ / Quantity</b>	630 pcs	612 pcs	355 pcs	355 pcs	

\* Accesorio suministrado con packaging a color / Accessory supplied with full color pack

O : Accesorio opcional / Optional accessory

## KIT DE SUCCIÓN DE AGUA - WATER SUCTION KIT

# ACCESORIOS UNIVERSALES PARA TODAS SUS NECESIDADES



El kit de succión de agua STANLEY utiliza el poder de su lavadora de alta presión para succionar el agua de los tanques u otros contenedores rápida y fácilmente. El accesorio es universal y se conecta fácilmente a todas las lavadoras de alta presión STANLEY.

The STANLEY water suction kit uses the power of your high pressure washer to remove water from tanks or other containers, quickly and easily. The accessory is universal and easily connects to all STANLEY high pressure washers.



## LIMPIADOR DE PATIO DELUXE - PATIO CLEANER DELUXE



El limpiador de Patio Deluxe STANLEY permite la limpieza de grandes superficies, permitiendo una limpieza profunda sin acción abrasiva ni áspera. La combinación de dos rotores de 360° boquillas asimétricas y tanque de espuma integrado reduce el tiempo de lavado al aire libre de suelos, patios, terrazas o paredes. El accesorio es universal y se conecta fácilmente a todas las lavadoras STANLEY de alta presión.

The STANLEY Patio Cleaner Deluxe allows for cleaning of large surface areas, resulting in a thorough clean without harsh, abrasive action. The combination of two 360° rotating asymmetric nozzles and integrated foam tank reduces the time it takes to wash outdoor floors, patios, terraces or walls. The accessory is universal and easily connects to all STANLEY high pressure washers.







# CONTENIDO



01

## BOMBAS SUMERGIBLES SUBMERSIBLE PUMPS

- 27 **SXUP400PCE** AGUAS LIMPIAS / CLEAR WATER
- SXUP750PTE** AGUAS LIMPIAS Y SUCIAS / CLEAR AND DIRTY WATER
- 28 **SXUP750XCE** AGUAS LIMPIAS / CLEAR WATER
- SXUP1100XDE** AGUAS SUCIAS / DIRTY WATER
- 29 **SXUP1000XWE** BOMBA PARA POZO / DEEP WELL PUMP



02

## BOMBAS AUTOCEBANTES SELF-PRIMING PUMPS

- 31 **SXGP900XFE** BOMBA DE AUTOCEBADO / SELF-PRIMING PUMP
- SXGP1300XFE** SELF-PRIMING PUMP / SELF-PRIMING PUMP
- 32 **SXGP900XFB** BOMBA DE REFUERZO / BOOSTER PUMP UNIT
- SXGP1300XFB** BOMBA DE REFUERZO / BOOSTER PUMP UNIT



03

## ACCESORIOS Y LOGÍSTICA ACCESSORIES & LOGISTICS

- 35 **ACCESORIOS** / ACCESSORIES
- LOGÍSTICA** / LOGISTICS



## DISEÑADAS PARA DURAR

STANLEY ofrece una gama completa de bombas de agua sumergibles: Robustas, diseñadas para durar y adecuadas para bombear agua sucia y limpia. Se pueden usar de muchas maneras y diferentes situaciones, incluso para evacuar agua por inundación, suministrar agua y drenar cisternas.

## SXUP400PCE - AGUAS LIMPIAS / CLEAR WATER



- Interruptor flotante integrado
- Interruptor flotante ajustable
- 5 mm nivel de succión mínima
- Protección del motor a alta temperatura
- Integrated float switch
- Adjustable float switch
- 5mm minimum suction level
- High temperature motor protection



Modelo / Model	SXUP400PCE
Código AR / AR code	51766
Código EAN / EAN code	8016287517669
Potencia / Rated power	400 W
Voltaje / Voltage	230 V ~ 50 Hz
Caudal / Max. flow rate	9000 l/h
Prevalencia de la bomba / Max. head	8,0 m
Presión de funcionamiento / Working pressure	0,8 bar
Temperatura máx. agua / Max. water temp.	35 °C
Protección del motor / Motor protection	IP X8
Profundidad máx. de inmersión / Max. submersion depth	7 m
Nivel de agua residual / Residual water level	5 mm
Diámetro máximo de partículas / Max. particle size	5 mm Ø
Diámetro rácores / Fitting diameter	1"; 1-1/4"; 1-1/2"
Longitud del cable / Cable length	10 m
Peso neto / Net weight	4,30 kg

## SXUP750PTE - AGUA CLARA Y SUCIA / CLEAR AND DIRTY WATER



- Motor de inducción de 750 W de alta fiabilidad
- Interruptor flotante integrado
- Interruptor flotante ajustable
- Piernas desmontables para flexibilidad del filtrado de agua: interruptor posición aguas limpias y aguas sucias.
- Protección del motor de alta fiabilidad
- Reliable 750 W induction motor
- Integrated float switch
- Adjustable float switch
- Foldable legs for water filtering flexibility: switch between clear and dirty waters
- High temperature motor protection



Modelo / Model	SXUP750PTE
Código AR / AR code	51767
Código EAN / EAN code	8016287517676
Potencia / Rated power	750 W
Voltaje / Voltage	230 V ~ 50 Hz
Caudal / Max. flow rate	13500 l/h
Prevalencia de la bomba / Max. head	8,0 m
Presión de funcionamiento / Working pressure	0,8 bar
Temperatura máx. agua / Max. water temp.	35 °C
Protección del motor / Motor protection	IP X8
Profundidad máx. de inmersión / Max. submersion depth	7 m
Nivel de agua residual / Residual water level	5 mm / 30 mm
Diámetro máximo de partículas / Max. particle size	5 mm / 30 mm Ø
Diámetro rácores / Fitting diameter	1"; 1-1/4"; 1-1/2"
Longitud del cable / Cable length	10 m
Peso neto / Net weight	5,94 kg

## SXUP750XCE - AGUAS LIMPIAS / CLEAR WATER

**750  
W**

**MAX  
8.5M**

**MAX  
11000  
L/H**



- Motor de inducción de 750 W de alta fiabilidad
- Diseño compacto
- Interruptor flotante integrado
- Mango deslizante
- Resistente a la corrosión, cuerpo de acero inoxidable.
- Protección del motor a alta temperatura
- Reliable 750 W induction motor
- Compact design
- Integrated float switch
- Sliding handle
- Corrosion-resistant, stainless steel body
- High temperature motor protection

Modelo / Model	SXUP750XCE
Código AR / AR code	51768
Código EAN / EAN code	8016287517683
Potencia / Rated power	750 W
Voltaje / Voltage	230 V ~ 50 Hz
Caudal / Max. flow rate	11000 l/h
Prevalencia de la bomba / Max. head	8,5 m
Presión de funcionamiento / Working pressure	0,85 bar
Temperatura máx. agua / Max. water temp.	35 °C
Protección del motor / Motor protection	IP X8
Profundidad máx. de inmersión / Max. submersion depth	7 m
Nivel de agua residual / Residual water level	23 mm
Diámetro máximo de partículas / Max. particle size	5 mm Ø
Diámetro rácores / Fitting diameter	1"; 1-1/4"
Longitud del cable / Cable length	10 m
Peso neto / Net weight	5,90 kg

## SXUP1100XDE - AGUAS SUCIAS / DIRTY WATER

**1100  
W**

**MAX  
10.5M**

**MAX  
16500  
L/H**



- Motor de inducción 1100 W de alta fiabilidad
- Interruptor flotante integrado
- Mango deslizante
- Resistente a la corrosión, cuerpo de acero inoxidable
- Protección del motor a altas temperaturas
- Reliable 1100 W induction motor
- Integrated float switch
- Sliding handle
- Corrosion-resistant stainless steel body
- High temperature motor protection

Modelo / Model	SXUP1100XDE
Código AR / AR code	51769
Código EAN / EAN code	8016287517690
Potencia / Rated power	1100 W
Voltaje / Voltage	230 V ~ 50 Hz
Caudal / Max. flow rate	16500 l/h
Prevalencia de la bomba / Max. head	10,5 m
Presión de funcionamiento / Working pressure	1,05 bar
Temperatura máx. agua / Max. water temp.	35 °C
Protección del motor / Motor protection	IP X8
Profundidad máx. de inmersión / Max. submersion depth	7 m
Nivel de agua residual / Residual water level	45 mm
Diámetro máximo de partículas / Max. particle size	35 mm Ø
Diámetro rácores / Fitting diameter	1"; 1-1/4"; 1-1/2"
Longitud del cable / Cable length	10 m
Peso neto / Net weight	7,00 kg

# LLEVA EL AGUA DESDE EL SUELO HACIA DONDEQUIERA QUE NECESITES

Esta bomba multietapa para pozo está diseñada para trabajar directamente a 4"/10 cm, para proporcionar y suministrar agua del suelo hacia donde quiera que se precise.

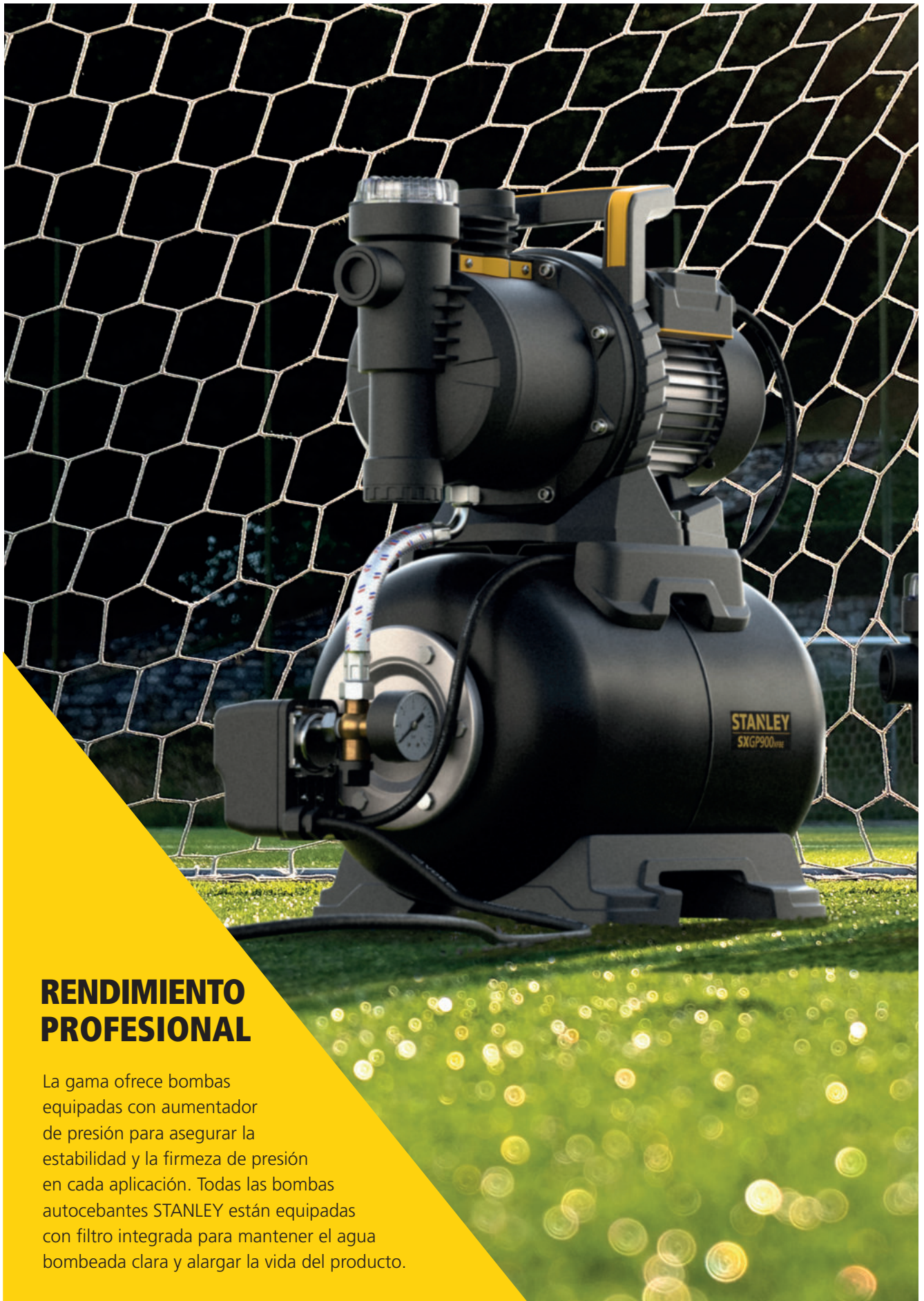
La bomba tiene cuerpo resistente a la corrosión y de acero inoxidable, mientras que el potente motor y el impulsor de múltiples etapas genera alta presión.

**1000 W** **MAX 55M** **MAX 5200 L/H**

- Se adapta a pozos de 4" / 10 cm
- El caudal máximo de 5200 l / h ofrece alto rendimiento
- Válvula antirretorno integrada
- Cuerpo de acero inoxidable resistente a la corrosión
- Protección del motor a alta temperatura
- Fits in 4" / 10 cm wells
- 5200 l/h max flow rate offers high performances
- Integrated non-return valve
- Corrosion-resistant, stainless steel body
- High temperature motor protection

Modelo / Model	SXUP1000XWE
Código AR / AR code	51771
Código EAN / EAN code	8016287517713
Potencia / Rated power	1000 W
Voltaje / Voltage	230 V ~ 50 Hz
Caudal / Max. flow rate	5200 l/h
Prevalencia de la bomba / Max. head	55 m
Presión de funcionamiento / Working pressure	5,5 bar
Temperatura máx. agua / Max. water temp.	35 °C
Protección del motor / Motor protection	IP X8
Profundidad máx. de inmersión / Max. submersion depth	16 m
Nivel de agua residual / Residual water level	70 mm
Diámetro máximo de partículas / Max. particle size	0 mm Ø
Diámetro rácores / Fitting diameter	G1-1/4"
Longitud del cable / Cable length	20 m
Peso neto / Net weight	11,5 kg





## RENDIMIENTO PROFESIONAL

La gama ofrece bombas equipadas con aumentador de presión para asegurar la estabilidad y la firmeza de presión en cada aplicación. Todas las bombas autocebantes STANLEY están equipadas con filtro integrada para mantener el agua bombeada clara y alargar la vida del producto.

## SXGP900XFE - BOMBAS AUTOCEBANTES / SELF PRIMING PUMPS



- 3600 L/h caudal máximo, ofrece el máximo rendimiento
- Filtro de agua integrado
- Protección del motor a alta temperatura
- 3600 l/h max flow rate offers high performances
- Built-in water filter
- High temperature motor protection



Modelo / Model	SXGP900XFE
Código AR / AR code	51772
Código EAN / EAN code	8016287517720
Potencia / Rated power	900 W
Voltaje / Voltage	230 V ~ 50 Hz
Caudal / Max. flow rate	3600 l/h
Prevalencia de la bomba / Max. head	42 m
Presión de funcionamiento / Working pressure	4,2 bar
Temperatura máx.agua / Max. water temp.	35 °C
Protección del motor / Motor protection	IP X4
Max. Altura de Succión / Max. suction height	8 m
Max. Tamaño de Partícula / Max. particle size	0 mm Ø
Diámetro rácores / Fitting diameter	G1"
Longitud del cable / Cable length	1 m
Peso neto / Net weight	6,8 kg

## SXGP1300XFE - BOMBAS AUTOCEBANTES / SELF PRIMING PUMPS



- 4500L/h caudal máximo, ofrece un alto rendimiento
- Filtro de agua integrado
- Protección del motor a alta temperatura
- 4500 l/h max flow rate offers high performances
- Built-in water filter
- High temperature motor protection



Modelo / Model	SXGP1300XFE
Código AR / AR code	51774
Código EAN / EAN code	8016287517744
Potencia / Rated power	1300 W
Voltaje / Voltage	230 V ~ 50 Hz
Caudal / Max. flow rate	4200 l/h
Prevalencia de la bomba / Max. head	50 m
Presión de funcionamiento / Working pressure	5,0 bar
Temperatura máx.agua / Max. water temp.	35 °C
Protección del motor / Motor protection	IP X4
Max. Altura de Succión / Max. suction height	8 m
Max. Tamaño de Partícula / Max. particle size	0 mm Ø
Diámetro rácores / Fitting diameter	G1"
Longitud del cable / Cable length	1 m
Peso neto / Net weight	10,7 kg

## SXGP900XFBE - BOMBA DE REFUERZO / BOOSTER PUMP UNIT



- 3300 L/h caudal máximo, ofrece un alto rendimiento
- Interruptor de presión automático
- Tanque de 24 l de acero al carbono
- Filtro de agua incorporado
- Protección del motor a alta temperatura
- 3300 l/h max flow rate offers high performances
- Automatic pressure switch
- 24L carbon steel pressure tank
- Built-in water filter
- High temperature motor protection



Modelo / Model	SXGP900XFBE
Código AR / AR code	51773
Código EAN / EAN code	8016287517737
Potencia / Rated power	900 W
Voltaje / Voltage	230 V ~ 50 Hz
Caudal / Max. flow rate	3300 l/h
Prevalencia de la bomba / Max. head	42 m
Presión de funcionamiento / Working pressure	1,5-3,0 bar
Temperatura máx. agua / Max. water temp.	35 °C
Protección del motor / Motor protection	IP X4
Max. Altura de Succión / Max. suction height	8 m
Volumen del tanque de presión / Pressure tank volume	24 L
Max. Tamaño de Partícula / Max. particle size	0 mm Ø
Diámetro rácores / Fitting diameter	G1"
Material del tanque de presión / Pressure tank material	Acero al carbono
Longitud del cable / Cable length	1 m
Peso neto / Net weight	15,3 kg

## SXGP1300XFBE - BOMBA DE REFUERZO / BOOSTER PUMP UNIT



- 4500 L/h de caudal máximo, ofrece alto rendimiento
- Interruptor de presión automático
- Tanque de 24 l de acero al carbono
- Filtro de agua incorporado
- Protección del motor a altas temperaturas
- 4500 l/h max flow rate offers high performances
- Automatic pressure switch
- 24L carbon steel pressure tank
- Built-in water filter
- High temperature motor protection



Modelo / Model	SXGP1300XFBE
Código AR / AR code	51775
Código EAN / EAN code	8016287517751
Potencia / Rated power	1300 W
Voltaje / Voltage	230 V ~ 50 Hz
Caudal / Max. flow rate	4200 l/h
Prevalencia de la bomba / Max. head	50 m
Presión de funcionamiento / Working pressure	1,5-3,0 bar
Temperatura máx. agua / Max. water temp.	35 °C
Protección del motor / Motor protection	IP X4
Max. Altura de Succión / Max. suction height	8 m
Volumen del tanque de presión / Pressure tank volume	24 L
Max. Tamaño de Partícula / Max. particle size	0 mm Ø
Diámetro rácores / Fitting diameter	G1"
Material del tanque de presión / Pressure tank material	Acero al carbono
Longitud del cable / Cable length	1 m
Peso neto / Net weight	16,2 kg







## ACCESORIOS Y LOGÍSTICA

La manguera de descarga Stanley, óptima para uso en bombas sumergibles, desecha el agua bombeada. La manguera de succión, adecuada para el uso en bombas autocebantes, para llenar containers así como cuencas, pozos o piscinas.

## ACCESORIOS - MANGUERA DE SUCCIÓN Y MANGUERA DE DESCARGA



- Apta para instalar en modo emergencias o en modo uso permanente
- Funciona en bombas autocebantes
- G1" conectores macho y hembra
- 7m de longitud
- Diámetro interno de 1" (25mm)
- Presión máxima 6 bar
- Temperatura de uso 1-35°C
- Válvula de pie integradas
- Ready to install for emergency or permanent use
- Works with self-priming pumps
- G1" male and female thread connectors
- 7 m length
- Inner diameter 1" (25 mm)
- Max. pressure 6 bar
- Working temperature 1-35°C
- Integrated footvalve

### MANGUERA DE SUCCIÓN

Código AR / AR code	Código EAN / EAN Code	Adecuado para / Suitable for			
		SXGP900XE	SXGP1300XE	SXGP900FBE	SXGP1300FBE
43814	8016287438148	•	•	•	•



- Apta para instalar en modo emergencias o en modo uso permanente
- Funciona en bombas sumergibles
- G1" conectores macho y hembra
- 7 m de longitud
- Diámetro interno de 1" (25mm)
- Presión máxima 6 bar
- Temperatura de uso 1-35°C
- Ready to install for emergency or permanent use
- Works with submersible pumps
- G1" male and female thread connectors
- 7 m length
- Inner diameter 1" (25 mm)
- Max. pressure 6 bar
- Working temperature 1-35°C

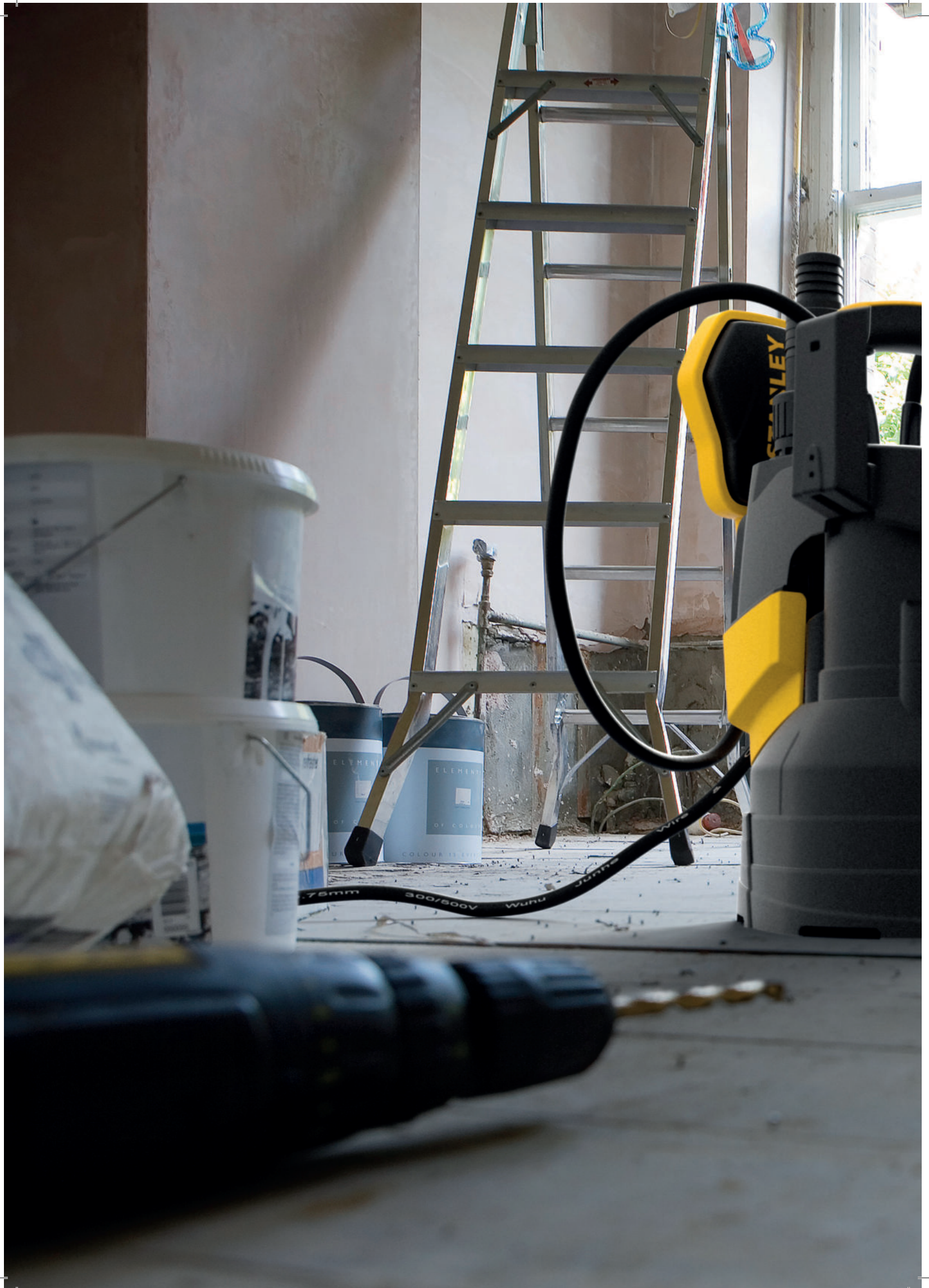
### MANGUERA DE ENTREGA

Código AR / AR code	Código EAN / EAN Code	Adecuado para / Suitable for			
		SXUP400PCE	SXUP750PTE	SXUP750XCE	SXUP1100XDE
43815	801628438155	•	•	•	•

## BOMBAS SUMERGIBLES/ AUTOCEBANTES. LOGÍSTICA

Modelo / Model	SXUP400PCE	SXUP750PTE	SXUP750XCE	SXUP1100XDE	SXUP1000XWE
Dimensiones unidad / Unit dimension	217*167*312 mm	222*175*385 mm	170*170*280 mm	170*187*355 mm	100*100*690 mm
Tamaño del embalaje / Package size	240*190X*360 mm	240*190*450 mm	220*180*330 mm	240*190*420 mm	225*175*750 mm
Master box	40*26*38 cm / 2pcs	40*26*47 cm / 2pcs	46*38*35 cm / 4pcs	40*26*44 cm / 2pcs	77*37*24,5 cm / 2pcs
Cantidad de contenedor 20' / Quantity	1442 pcs	1166 pcs	1864 pcs	1246 pcs	816 pcs
Cantidad en contenedor 40' / Quantity	2960 pcs	2394 pcs	3436 pcs	2558 pcs	1676 pcs
Cantidad en contenedor 40' HQ / Quantity	3466 pcs	2804 pcs	4480 pcs	2994 pcs	1962 pcs

Modelo / Model	SXGP900XFE	SXGP1300XFE	SXGP900FBE	SXGP1300FBE
Dimensiones unidad / Unit dimension	439*217*286 mm	502*324*572 mm	439*217*286 mm	502*324*572 mm
Tamaño del embalaje / Package size	445*255*340 mm	550*320*610 mm	445*255*340 mm	550*320*610 mm
Cantidad de contenedor 20' / Quantity	735 pcs	265 pcs	735 pcs	265 pcs
Cantidad en contenedor 40' / Quantity	1515 pcs	550 pcs	1515 pcs	550 pcs
Cantidad en contenedor 40' HQ / Quantity	1775 pcs	650 pcs	1775 pcs	650 pcs





**STANLEY**

**SXUP750<sub>PTE</sub>**

**STANLEY**

**SXUP400<sub>PTE</sub>**



# CONTENIDO



01

## ASPIRADORAS PARA HÚMEDO Y SECO WET&DRY VACUUM CLEANERS



- 41 SXVC20PE
- 42 SXVC20PTE
- 43 SXVC20XTE
- 44 SXVC25PTDE
- 45 SXVC30XTDE
- 46 SXVC35PTDE
- 47 SXVC50XTDE

02

## ASPIRADOR DE CENIZAS ASH CLEANERS



- 49 SXVC20TPE

03

## ACCESORIOS Y LOGÍSTICA ACCESSORIES & LOGISTICS



- 51 ACCESORIOS / ACCESSORIES
- 53 SIDEKICK PRO / SIDEKICK PRO  
VENTOSA / SUCTION CUP
- 55 LOGÍSTICA / LOGISTICS



## **ACCION HUMEDA Y SECA**

La gama de aspiradoras para húmedo y seco de STANLEY es adecuada para cualquier tipo de trabajo que necesite hacer. La fuerza de succión funciona perfectamente ya sea con partículas sólidas y líquidas. Su sistema de descarga te permite desechar rápidamente cualquier material recogido en cualquier sitio que lo necesite.



## SXVC20PE

**20**  
LT

**1200**  
W

**17**  
KPA

**28**  
L/S

- Tipo de filtro principal: alta eficiencia + 1 bolsa de papel
- Ruedas delanteras N.2
- Interruptor flotante que interrumpe la succión cuando el depósito está lleno
- Bisagras de apertura y cierre rápidas para limpiar filtros y tanques
- Posición de estacionamiento ideales para pausas en el trabajo
- Gancho de almacenamiento del cable alimentación
- Main filter type: High efficiency cartridge filter + 1 paper bag
- N.2 front castor wheels
- Float switch to cut out suction when tank is full
- Quick connection/release hinges for filter and tank cleaning
- Parking position for use during breaks in work
- Power supply cable storage hook



### ACCESORIOS ESTANDAR



4341310



4340170+4340180



4341430



4341340



3 x 330mm

4340970



41864



41856

Modelo / Model	SXVC20PE
Código AR / AR code	51692
Código EAN / EAN code	8016287516921
Aire aspirado / Air flow rate	28,0 l/s
Presión de vacío / Vacuum pressure	17,0 kPa/mbar
Capacidad del depósito / Tank capacity	20 l
Potencia absorbida / Absorbed power	1200 W -1,2kW
Nivel de sonido en funcionamiento / Working sound level	LpA 73,6 dB(A) / Lw 87,6/90,6 dB(A)
Voltaje / Voltage	220-240 V / 50/60 Hz
Longitud de cable de corriente / Power cord length	5 m
Diámetro de accesorios / Accessories diameter	ø 35 mm
Peso bruto / Gross weight	9,4 Kg

## SXVC20PTE

20  
LT

1200  
W

17  
KPA

28  
L/S

- Tipo de filtro principal: alta eficiencia + 1 bolsa de papel
- Ruedas delanteras N.2
- Interruptor flotante que interrumpe la succión cuando el depósito está lleno
- Bisagras de apertura y cierre rápidas para limpiar filtros y tanques
- Posición de estacionamiento ideales para pausas en el trabajo
- Gancho de almacenamiento del cable alimentación.

- Main filter type: High efficiency cartridge filter + 1 paper bag
- N.2 front castor wheels
- Float switch to cut out suction when tank is full
- Quick connection/release hinges for filter and tank cleaning
- Parking position for use during breaks in work
- Power supply cable storage hook



**Toma de corriente para herramientas con encendido/apagado automático**  
Power tool socket with automatic START/STOP

**Interruptor giratorio**  
ON/OFF dial switch

**2 ruedas traseras ø18cm para una mayor estabilidad**  
2 rear wheels ø18cm for greater stability

### ACCESORIOS ESTANDAR



4341310



4340170+4340180



4341430



4341340



3 x 330mm

4340970



41864



41856



41865

Modelo / Model	SXVC20PTE
Código AR / AR code	51693
Código EAN / EAN code	8016287516938
Aire aspirado / Air flow rate	28,0 l/s
Presión de vacío / Vacuum pressure	17,0 kPa/mbar
Capacidad del depósito / Tank capacity	20 l
Potencia absorbida / Absorbed power	1200 W -1,2kW
Nivel de sonido en funcionamiento / Working sound level	LpA 73,6 dB(A) / Lw 87,6/90,6 dB(A)
Voltaje / Voltage	220-240 V / 50/60 Hz
Longitud de cable de corriente / Power cord length	5 m
Diámetro de accesorios / Accessories diameter	ø 35 mm
Peso bruto / Gross weight	9,9 Kg

## SXVC20XTE

**20**  
LT

**1400**  
W

**18**  
KPA

**33**  
L/S

- Tipo de filtro principal: alta eficiencia + 1 bolsa de papel
- Tanque de acero inoxidable
- Ruedas delanteras N.2
- Interruptor flotante que interrumpe la succión cuando el depósito está lleno
- Bisagras de apertura y cierre rápidas para limpiar filtros y tanques
- Posición de estacionamiento ideales para pausas en el trabajo
- Gancho de almacenamiento del cable alimentación.

- Main filter type: High efficiency cartridge filter + 1 paper bag
- Stainless steel tank
- N.2 front castor wheels
- Float switch to cut out suction when tank is full
- Quick connection/release hinges for filter and tank cleaning
- Parking position for use during breaks in work
- Power supply cable storage hook



Toma de corriente para herramientas con encendido/apagado automático

Power tool socket with automatic START/STOP

Interruptor giratorio ON/OFF dial switch

2 ruedas traseras ø18cm para una mayor estabilidad

2 rear wheels ø18cm for greater stability

### ACCESORIOS ESTANDAR



4341310



4340170+4340180



4341430



4341340



3 x 330mm

4340970



41864



41856



41865

Modelo / Model	SXVC20XTE
Código AR / AR code	51694
Código EAN / EAN code	8016287516945
Aire aspirado / Air flow rate	33,0 l/s
Presión de vacío / Vacuum pressure	18,0 kPa/mbar
Capacidad del depósito / Tank capacity	20 l
Potencia absorbida / Absorbed power	1400 W -1,4kW
Nivel de sonido en funcionamiento / Working sound level	LpA 73,6 dB(A) / Lw 87,6/90,6 dB(A)
Voltaje / Voltage	220-240 V / 50/60 Hz
Longitud de cable de corriente / Power cord length	5 m
Diámetro de accesorios / Accessories diameter	ø 35 mm
Peso bruto / Gross weight	11,4 Kg

## SXVC25PTDE

**25**  
LT

**1200**  
W

**17**  
KPA

**28**  
L/S

- Tipo de filtro principal: alta eficiencia + 1 bolsa de papel
- Ruedas delanteras N.2
- Interruptor flotante que interrumpe la succión cuando el depósito está lleno
- Bisagras de apertura y cierre rápidas para limpiar filtros y tanques
- Posición de estacionamiento ideales para pausas en el trabajo
- Gancho de almacenamiento del cable alimentación

- Main filter type: High efficiency cartridge filter + 1 paper bag
- N.2 front castor wheels
- Float switch to cut out suction when tank is full
- Quick connection/release hinges for filter and tank cleaning
- Parking position for use during breaks in work
- Power supply cable storage hook



Toma de corriente para herramientas con encendido/apagado automático  
Power tool socket with automatic START/STOP

Interruptor giratorio ON/OFF dial switch

2 ruedas traseras ø18cm para una mayor estabilidad  
2 rear wheels ø18cm for greater stability

### ACCESORIOS ESTANDAR



4341310



4340170+4340180



4341430



4341340



2 x 470mm

4340230



41864



41857



41865

Modelo / Model	SXVC25PTDE
Código AR / AR code	51849
Código EAN / EAN code	8016287518499
Aire aspirado / Air flow rate	28 l/s
Presión de vacío / Vacuum pressure	17,0 kPa/mbar
Capacidad del depósito / Tank capacity	25 l
Potencia absorbida / Absorbed power	1200 W -1,2kW
Nivel de sonido en funcionamiento / Working sound level	LpA 73,6 dB(A) / Lw 87,6/90,6 dB(A)
Voltaje / Voltage	220-240 V / 50/60 Hz
Longitud de cable de corriente / Power cord length	5 m
Diámetro de accesorios / Accessories diameter	ø 35 mm
Peso bruto / Gross weight	10,0 Kg

## SXVC30XTDE

**30**  
LT

**1600**  
W

**19**  
KPA

**36,5**  
L/S

- Tipo de filtro principal: alta eficiencia + 1 bolsa de papel
- Tanque de acero inoxidable
- Ruedas delanteras N.2
- Interruptor flotante que interrumpe la succión cuando el depósito está lleno
- Bisagras de apertura y cierre rápidas para limpiar filtros y tanques
- Posición de estacionamiento ideales para pausas en el trabajo
- Gancho de almacenamiento del cable alimentación
- Main filter type: High efficiency cartridge filter + 1 paper bag
- Stainless steel tank
- N.2 front castor wheels
- Float switch to cut out suction when tank is full
- Quick connection/release hinges for filter and tank cleaning
- Parking position for use during breaks in work
- Power supply cable storage hook



Toma de corriente para herramientas con encendido/apagado automático  
Power tool socket with automatic START/STOP

Interruptor giratorio  
ON/OFF dial switch

2 ruedas traseras ø18cm para una mayor estabilidad  
2 rear wheels ø18cm for greater stability

Tapa para el servicio de drenaje  
Cap for drain service

### ACCESORIOS ESTANDAR



4341310



4340170+4340180



4341430



4341340



2 x 470mm

4340230



41864



41857



41865

Modelo / Model	SXVC30XTDE
Código AR / AR code	51695
Código EAN / EAN code	8016287516952
Aire aspirado / Air flow rate	36,5 l/s
Presión de vacío / Vacuum pressure	19,0 kPa/mbar
Capacidad del depósito / Tank capacity	30 l
Potencia absorbida / Absorbed power	1600 W -1,6kW
Nivel de sonido en funcionamiento / Working sound level	LpA 73,6 dB(A) / Lw 87,6/90,6 dB(A)
Voltaje / Voltage	220-240 V / 50/60 Hz
Longitud de cable de corriente / Power cord length	5 m
Diámetro de accesorios / Accessories diameter	ø 35 mm
Peso bruto / Gross weight	12,5 Kg

## SXVC35PTDE

**35**  
LT

**1600**  
W

**19**  
KPA

**39**  
L/S

- Tipo de filtro principal: alta eficiencia + 1 bolsa de papel
- Ruedas delanteras N.2
- Interruptor flotante que interrumpe la succión cuando el depósito está lleno
- Bisagras de apertura y cierre rápidas para limpiar filtros y tanques
- Posición de estacionamiento ideales para pausas en el trabajo
- Gancho de almacenamiento del cable alimentación

- Main filter type: High efficiency cartridge filter + 1 paper bag
- N.2 front castor wheels
- Float switch to cut out suction when tank is full
- Quick connection/release hinges for filter and tank cleaning
- Parking position for use during breaks in work
- Power supply cable storage hook



**Toma de corriente para herramientas con encendido/apagado automático**

Power tool socket with automatic START/STOP

**Interruptor giratorio ON/OFF dial switch**

**2 ruedas traseras ø18cm para una mayor estabilidad**

2 rear wheels ø18cm for greater stability

**Tapa para el servicio de drenaje**

Cap for drain service

### ACCESORIOS ESTANDAR



2 m

4341310



4340730+4340180



4341430



4341340



2 x 470mm

4340230



41864



41858



41865



41854

Modelo / Model	SXVC35PTDE
Código AR / AR code	51696
Código EAN / EAN code	8016287516969
Aire aspirado / Air flow rate	39,0 l/s
Presión de vacío / Vacuum pressure	19,0 kPa/mbar
Capacidad del depósito / Tank capacity	35 l
Potencia absorbida / Absorbed power	1600 W -1,6kW
Nivel de sonido en funcionamiento / Working sound level	LpA 74,0 dB(A) / Lw 88/91 dB(A)
Voltaje / Voltage	220-240 V / 50/60 Hz
Longitud de cable de corriente / Power cord length	5 m
Diámetro de accesorios / Accessories diameter	ø 35 mm
Peso bruto / Gross weight	14,3 Kg

## SXVC50XTDE

**50**  
LT

**1600**  
W

**19**  
KPA

**41**  
L/S

- Tipo de filtro principal: alta eficiencia + 1 bolsa de papel
- Tanque de acero inoxidable
- Ruedas delanteras N.2
- Interruptor flotante que interrumpe la succión cuando el depósito está lleno
- Bisagras de apertura y cierre rápidas para limpiar filtros y tanques
- Posición de estacionamiento ideales para pausas en el trabajo
- Gancho de almacenamiento del cable alimentación

- Main filter type: High efficiency cartridge filter + 1 paper bag
- Stainless steel tank
- N.2 front castor wheels
- Float switch to cut out suction when tank is full
- Quick connection/release hinges for filter and tank cleaning
- Parking position for use during breaks in work
- Power supply cable storage hook



**Toma de corriente para herramientas con encendido/apagado automático**

Power tool socket with automatic START/STOP

**Mango metálico para facilitar el movimiento**

Easy-to-use metal handle

**2 ruedas traseras ø18cm para una mayor estabilidad**

2 rear wheels ø18cm for greater stability

**Tapa para el servicio de drenaje**

Cap for drain service

### ACCESORIOS ESTANDAR



2 m

4341310



4340730+4340180



4341430



4341340



2 x 480mm

4341380



41864



41859



41865



4341360

Modelo / Model	SXVC50XTDE
Código AR / AR code	51697
Código EAN / EAN code	8016287516976
Aire aspirado / Air flow rate	41,0 l/s
Presión de vacío / Vacuum pressure	19,0 kPa/mbar
Capacidad del depósito / Tank capacity	50 l
Potencia absorbida / Absorbed power	1600 W -1,6kW
Nivel de sonido en funcionamiento / Working sound level	LpA 74,0 dB(A) / Lw 89/91 dB(A)
Voltaje / Voltage	220-240 V / 50/60 Hz
Longitud de cable de corriente / Power cord length	5 m
Diámetro de accesorios / Accessories diameter	ø 40 mm
Peso bruto / Gross weight	18,75 Kg





## SXVC20TPE

**20**  
LT

**900**  
W

**15**  
KPA

**28**  
L/S

- Aspirador de cenizas frías para usar con chimeneas, estufas y barbacoas.
- Bisagras de apertura y cierre rápidas para limpiar filtros y tanques
- Tanque de placa de acero recubierto
- Motor silencioso con doble aislamiento eléctrico
- Filtro de cartucho de alta eficiencia con protección de metal H2O
- Gancho de almacenamiento del cable eléctrico.

- Cold ash vacuum cleaner for use with fireplaces, stoves and barbecue
- Quick connection/release hinges for filter and tank cleaning
- Coated steel plate tank
- Silent pack motor with dual electrical insulation
- High efficiency cartridge filter w/ metal protection H2O
- Power supply cable storage hook



**Filtro vibrador**  
Filter shaker

**Gancho de almacenamiento del cable de eléctrico**  
Power supply cable storage hook

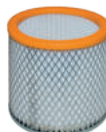
### ACCESORIOS ESTANDAR



4520040



4520050



46010



46011

Modelo / Model	SXVC20TPE
Código AR / AR code	51850
Código EAN / EAN code	8016287518505
Aire aspirado / Air flow rate	28,0 l/s
Presión de vacío / Vacuum pressure	15,0 kPa/mbar
Capacidad del depósito / Tank capacity	20 l
Potencia absorbida / Absorbed power	900 W -0.9 kW
Nivel de sonido en funcionamiento / Working sound level	LpA 73,6 dB(A) / Lw 87,6/90,6 dB(A)
Voltaje / Voltage	230 V / 50 Hz
Longitud de cable de corriente / Power cord length	2,5 m
Diámetro de accesorios / Accessories diameter	ø 40 mm
Peso bruto / Gross weight	3,8 Kg



## ACCESORIOS - ACCESSORIES

Imagen Image	Descripción Description	Código AR AR Code	Código EAN EAN Code	Adecuado para Suitable for							
				SXVC20PE	SXVC20PTE	SXVC20XTE	SXVC25PTDE	SXVC30XTDE	SXVC35PTDE	SXVC50XTDE	SXVC20TPE
	<b>Manguera flexible de succión w/ Conector en forma de L de 2m</b> Flexible suction hose w/ L-shaped connector 2m	4341310	-	S	S	S	S	S	S	-	-
	<b>Manguera flexible de succión w/ Conector en forma de L de 2m</b> Flexible suction hose w/ L-shaped connector 2m	4341320	-	-	-	-	-	-	-	S	-
	<b>Cepillo de suelo con palanca húmedo / seco Ø 35mm</b> Floor brush with wet/dry toggle Ø 35mm	4341430	-	S	S	S	-	S	S	-	-
	<b>Cepillo de suelo con palanca húmedo / seco Ø 35mm</b> Floor brush with wet/dry toggle Ø 35mm	4340150	-	-	-	-	S	-	-	-	-
	<b>Cepillo de suelo con palanca húmedo / seco Ø 40mm</b> Floor brush with wet/dry toggle Ø 40mm	4341430	-	-	-	-	-	-	-	S	-
	<b>Cepillo de suelo de plástico combinado (solo seco) Ø 35mm</b> Combined plastic floor brush (dry only) Ø 35mm	4341340	-	S	S	S	-	S	S	-	-
	<b>Boquilla de hendidura Ø 35mm</b> Crevice nozzle Ø 35mm	4340170	-	S	S	S	S	S	-	-	-
	<b>Boquilla amplia para grietas Ø 35mm</b> Wide crevice nozzle Ø 35mm	41852*	8016287418522	O	O	O	O	O	S	-	-
	<b>Boquilla de hendidura Ø 40mm</b> Crevice nozzle Ø 40mm	4341350	-	-	-	-	-	-	-	S	-
	<b>Boquilla húmeda y seca Ø 40mm</b> Wet&dry nozzle Ø 40mm	41853*	8016287418539	-	-	-	-	-	-	O	-
	<b>Cepillo redondo Ø 35mm</b> Round brush Ø 35mm	41854*	8016287418546	O	O	O	O	O	S	-	-

\* Accesorio suministrado con packaging a color / Accessory supplied with full color pack

S : Estándar / Standard

O : Opcional / Optional

## ACCESORIOS - ACCESSORIES

Imagen Image	Descripción Description	Código AR AR Code	Código EAN EAN Code	Adecuado para Suitable for							
				SXVC20PE	SXVC20PTE	SXVC20XTE	SXVC25PTDE	SXVC30XTDE	SXVC35PTDE	SXVC50XTDE	SXVC20TPE
	<b>Cepillo redondo Ø 40mm</b> Round brush Ø 40mm	4341360	-	-	-	-	-	-	-	S	-
	<b>Cepillo de alfombra y tapicería Ø 35mm</b> Carpet and upholstery brush Ø 35mm	4340180	-	S	S	S	S	S	S	-	-
	<b>Cepillo de suelo (solo metal seco) Ø 35mm</b> Floor brush (metal-dry only) Ø 35mm	41855*	8016287418553	O	O	O	O	O	O	-	-
	<b>Cepillo de piso (solo metal seco) Ø 40mm</b> Floor brush (metal-dry only) Ø 40mm	4341370	-	-	-	-	-	-	-	S	-
	<b>Tubos de succión de metal con gancho de almacenamiento (3 x 330 mm) Ø35mm</b> Metal suction tubes w/ storage hook (3 x 330mm) Ø35mm	4340970	-	S	S	S	-	-	-	-	-
	<b>Tubos de succión de metal con gancho de almacenamiento (2 x 470 mm) Ø35mm</b> Metal suction tubes w/ storage hook (2 x 470mm) Ø35mm	4340230	-	-	-	-	S	S	S	-	-
	<b>Tubos de succión de metal con gancho de almacenamiento (2 x 480 mm) Ø40mm</b> Metal suction tubes w/ storage hook (2 x 480mm) Ø40mm	4341380	-	-	-	-	-	-	-	S	-
	<b>Tubo telescópico de acero inoxidable (480-780 mm) Ø 35mm</b> Stainless steel telescopic tube (480-780mm) Ø 35mm	4340240	-	O	O	O	O	O	O	-	-
	<b>Bolsa de filtro de papel 20l (5 piezas)</b> Paper filter bag 20l (5Pcs)	41856*	8016287418560	S	S	S	-	-	-	-	-
	<b>Bolsa de filtro de papel 30l (5 piezas)</b> Paper filter bag 30l (5Pcs)	41857*	8016287418577	-	-	-	S	S	-	-	-
	<b>Bolsa de filtro de papel 35l (5 piezas)</b> Paper filter bag 35l (5Pcs)	41858*	8016287418584	-	-	-	-	-	S	-	-

\* Accesorio suministrado con packaging a color / Accessory supplied with full color pack

S : Estándar / Standard

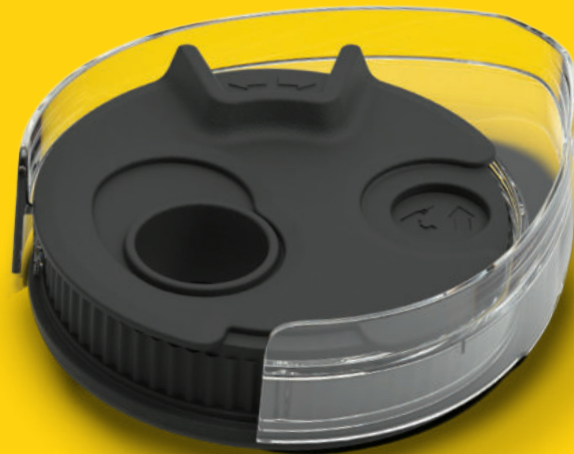
O : Opcional / Optional

## SIDEKICK PRO

Ø35  
MM

El Sidekick Pro es un accesorio para aspiradores húmedos y secos para usar en trabajos cotidianos. Cumple una triple función: aspira pequeños estantes o listones de madera, los nivela gracias soporte giratorio de 360 grados y recoge el polvo del taladro de los agujeros en paredes y techos. La copa de succión es un accesorio para la gama de aspiradores STANLEY que le permite limpiar sumideros obstruidos. Gracias a la potencia en vacío, ofrece limpieza profunda sin dejar residuos. El diseño innovador permite la adherencia a todas las superficies.

The STANLEY Sidekick Pro is an accessory for Wet&Dry Vacuum Cleaners for use in day-to-day jobs. It serves a triple function: it supports small shelves or wooden slats, levels them thanks to a 360-degree rotating support and collects the drill dust from holes on walls and ceilings. The suction cup is an accessory for the STANLEY vacuum cleaners range that allows you to clear clogged sinks. Thanks to the vacuum power it offers deep cleaning whilst leaving behind no residue. The innovative design enables adhesion to all surfaces.



## COPA DE SUCCIÓN

Ø35  
MM



La copa de succión es un accesorio para la gama de aspiradoras STANLEY que le permite limpiar sumideros obstruidos. Gracias al poder en vacío limpiador, la copa garantiza una profunda limpieza sin escape de ningún residuo. La forma de la ventosa y el material suave, aseguran adherencia perfecta en todas las superficies.

The suction cup is an accessory for the STANLEY vacuum cleaners range that allows you to clear clogged sinks. Thanks to power of the vacuum cleaner, the suction cup guarantees a deep cleaning without the escape of any residue. The shape of the cup and the soft material ensure perfect adhesion on all surfaces.

ACCESORIOS - ACCESSORIES											
Imagen Image	Descripción Description	Código AR AR Code	Código EAN EAN Code	Adecuado para Suitable for							
				SXVC20PE	SXVC20PTE	SXVC20XTE	SXVC25PTDE	SXVC30XTDE	SXVC35PTDE	SXVC50XTDE	SXVC20TPE
	<b>Bolsa de filtro de papel 50l (5 piezas)</b> Paper filter bag 50l (5Pcs)	41859*	8016287418591	-	-	-	-	-	-	S	-
	<b>Bolsa de tela lavable 20l (2 piezas)</b> Washable cloth bag 20l (2Pcs)	41860*	8016287418607	O	O	O	-	-	-	-	-
	<b>Bolsa de tela lavable 30l (2 piezas)</b> Washable cloth bag 30l (2Pcs)	41861*	8016287418614	-	-	-	O	O	-	-	-
	<b>Bolsa de tela lavable 35l (2 piezas)</b> Washable cloth bag 35l (2Pcs)	41862*	8016287418621	-	-	-	-	-	O	-	-
	<b>Bolsa de tela lavable 50l (2 piezas)</b> Washable cloth bag 50l (2Pcs)	41863*	8016287418638	-	-	-	-	-	-	O	-
	<b>Cartucho de Filtro de alta eficiencia</b> High efficiency cartridge filter	41864*	8016297418645	S	S	S	S	S	S	S	-
	<b>Adaptador de herramienta eléctrica</b> Power tool adaptor	41865*	8016287418652	O	S	S	S	S	S	S	-
	<b>Copa de succión</b> Suction cup	46006*	8016287460064	O	O	O	O	O	O	O	-
	<b>Sidekick Pro</b> Sidekick Pro	46007*	8016287460071	O	O	O	O	O	O	O	-
	<b>Cartucho de filtro de alta eficiencia</b> High efficiency cartridge filter	46010*	-	-	-	-	-	-	-	-	S
	<b>Pre filtro ignífugo 3 piezas</b> Fire retardant prefilter 3 pcs	46011*	-	-	-	-	-	-	-	-	S

\* Accesorio suministrado con packaging a color / Accessory supplied with full color pack

S : Estándar / Standard

O : Opcional / Optional

## LOGÍSTICA - LOGISTICS

Modelo / Model	SXVC20PE	SXVC20PTE	SXVC20XTE	SXVC25PTDE
<b>Dimensión de embalaje / Packaging dimension</b>	450*355*545 mm	450*355*545 mm	500*445*490 mm	450*355*600 mm
<b>Peso bruto / Gross weight</b>	9,4 Kg	9,9 Kg	11,4 Kg	10,0 Kg
<b>Peso neto / Net weight</b>	7,9 Kg	8,4 Kg	9,2 Kg	8,4 Kg
<b>Cantidad en Europallet / Quantity</b>	15 pcs	15 pcs	8 pcs	15 pcs
<b>Cantidad en Contenedor 20' / Quantity</b>	340 pcs	340 pcs	253 pcs	294 pcs
<b>Cantidad en Contenedor 40' / Quantity</b>	705 pcs	705 pcs	537 pcs	612 pcs
<b>Cantidad en Contenedor 40'HQ / Quantity</b>	792 pcs	792 pcs	585 pcs	711 pcs
<b>Cantidad por Camión Completo / Full Truck Q.</b>	495 pcs	495 pcs	264 pcs	495 pcs
Modelo / Model	SXVC30XTDE	SXVC35PTDE	SXVC50XTDE	SXVC20TPE
<b>Dimensión de embalaje / Packaging dimension</b>	500*445*610 mm	560*490*585 mm	625*575*645 mm	320*320*400 mm
<b>Peso bruto / Gross weight</b>	12,5 Kg	14,3 Kg	18,75 Kg	3,8 Kg
<b>Peso neto / Net weight</b>	9,6 Kg	11,5 Kg	14,9 Kg	3,3 Kg
<b>Cantidad en Europallet / Quantity</b>	6 pcs	6 pcs	6 pcs	36 pcs
<b>Cantidad en Contenedor 20' / Quantity</b>	210 pcs	176 pcs	108 pcs	728 pcs
<b>Cantidad en Contenedor 40' / Quantity</b>	440 pcs	384 pcs	228 pcs	1496 pcs
<b>Cantidad en Contenedor 40'HQ / Quantity</b>	460 pcs	384 pcs	304 pcs	-
<b>Cantidad por Camión Completo / Full Truck Q.</b>	198 pcs	198 pcs	198 pcs	1188 pcs

## NOTAS - NOTES

---



---



---



---



---



---



---



---



---



---



---



---



---



---



---



---



---



---



---



---



---



---

# STANLEY®

---

Stanley™ es una marca registrada de The Black & Decker Corporation y se utilizan bajo licencia. Todos los derechos reservados. Fabricado por Annovi Reverberi bajo licencia. © 2018 Annovi Reverberi Stanley™ is trademark of The Black & Decker Corporation and are used under license from:

**Annovi Reverberi spa**  
Cleaning Division:  
Via Aldo Moro 40,  
41030 Bomporto, Mo (Italy)  
Tel +39 059 8199 011  
Fax + 39 059 8199 000  
infoar@annovireverberi.it  
www.annovireverberi.it