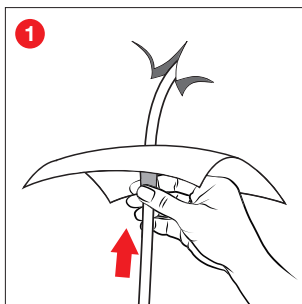


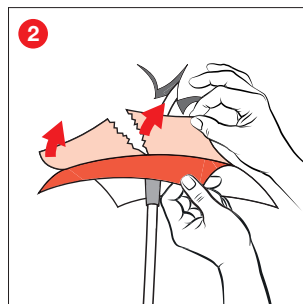


Montageanleitung

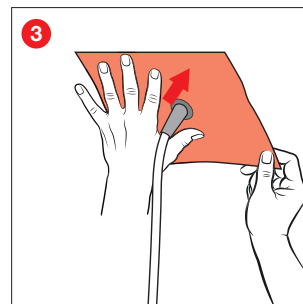
Leitungsmanschetten:



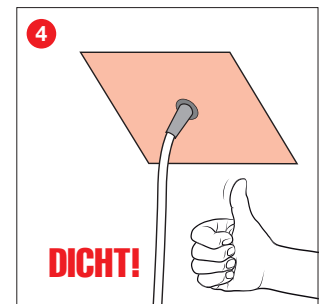
Manschette über die Leitung ziehen.



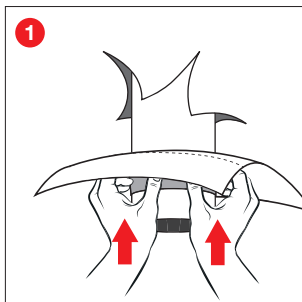
Schutzfolie entfernen.



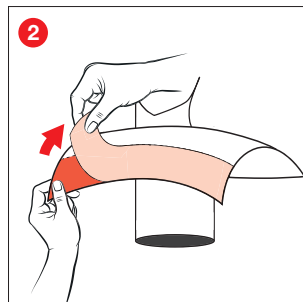
Klebekragen fest andrücken.



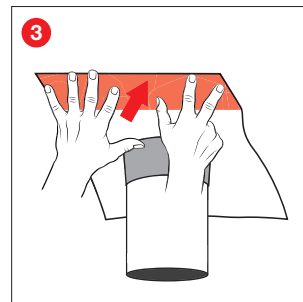
Rohrmanschetten:



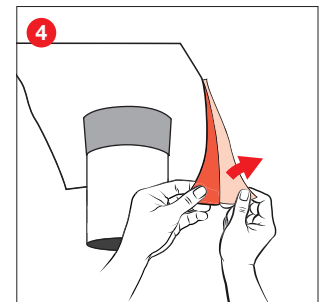
Manschette über das Rohr ziehen.



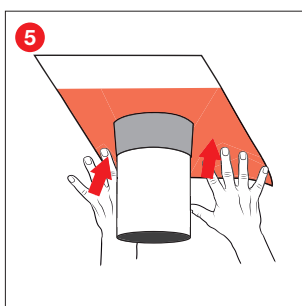
Oberen Teil der Schutzfolie abziehen.



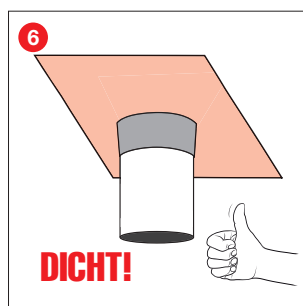
Oberen Teil des Klebekragens fest andrücken.



Unteren Teil der Schutzfolie abziehen.



Unteren Teil der Schutzfolie fest andrücken.



Verarbeitungshinweise:

Die Fläche muss trocken, tragfähig, staub- und trennmittelfrei sein. Falten und Knicke sind zu vermeiden. Der Durchmesser der gewählten Manschette muss die zur Leitungsdurchführung passende Dimension haben. Saugfähige und poröse Untergründe wie Beton, Putz, Holzfein角度platten, etc. sind mit EISEDICHT® BUBI LF Haftprimer vorab zu behandeln. Im Zweifelsfall ist eine Klebprobe durchzuführen. Die Manschetten sind werksseitig talkumtiert. Bei mangelnder Gleitfähigkeit benutzen Sie bitte das beiliegende Talkumtütchen oder handelsübliches Silikon spray und bearbeiten die innere Tülle oder die Leitung nach.