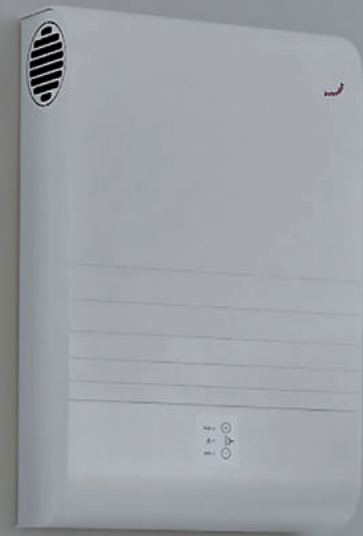


**zehnder**

always the  
best climate

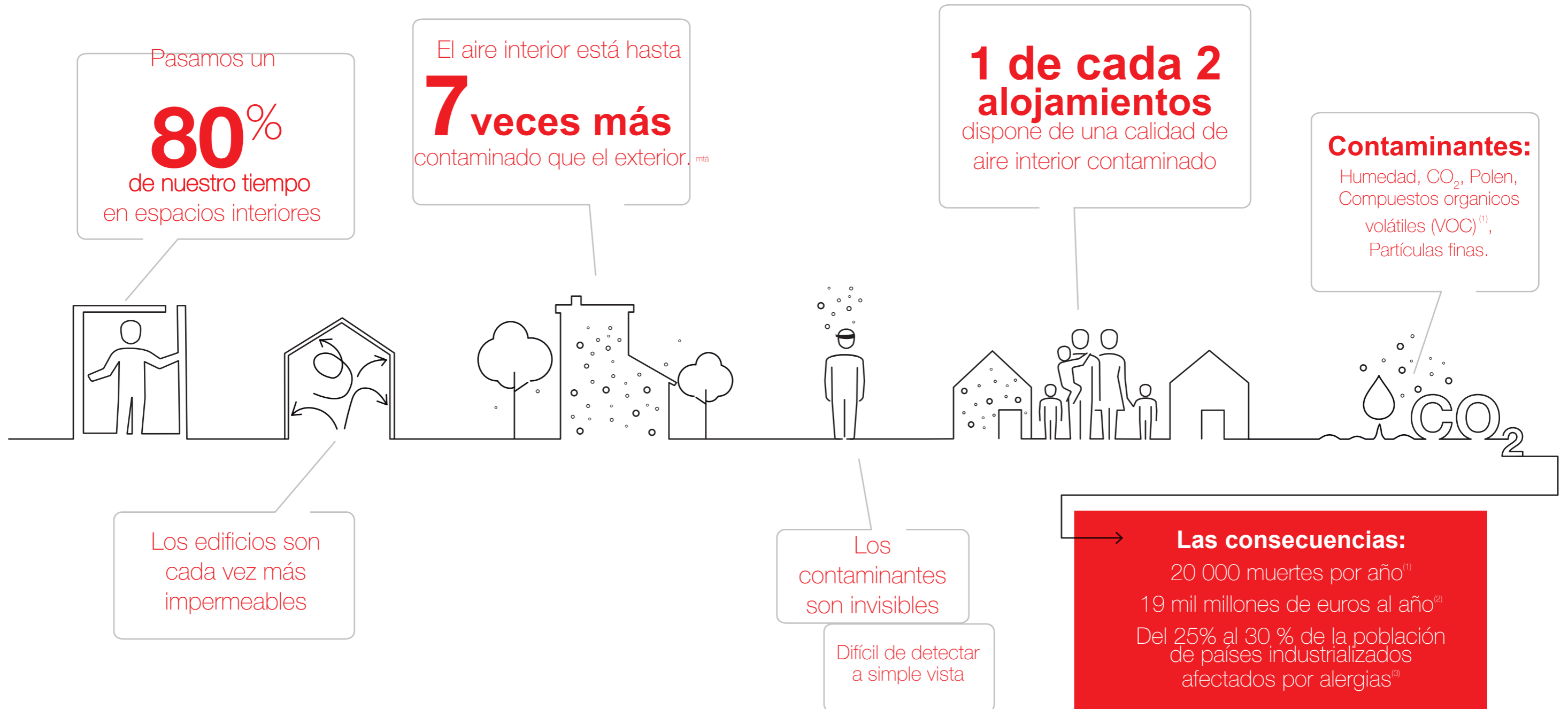


Siempre el mejor clima para...

# PROYECTOS DE RENOVACIÓN

con unidades de ventilación de doble flujo Zehnder descentralizados

Un gran reto para la salud:  
la calidad del aire interior.



<sup>(1)</sup> : Compuestos orgánicos volátiles, por ejemplo, de fragancias para el hogar, productos de limpieza, velas aromáticas, materiales de construcción.



**Sistemas descentralizados para viviendas individuales, colectivas o pequeñas terciarias**

Una solución de ventilación de sala de doble flujo.  
Por pieza para todos sus proyectos de renovación!

Las unidades de ventilación descentralizadas de Zehnder son la solución perfecta para proyectos de renovación de apartamentos, ampliaciones de casas unifamiliares existentes o pequeños edificios terciarios (por ejemplo, residencias).

**OPCIONES**

**SENSORES DE CALIDAD DE AIRE INTERIOR**  
DETECCIÓN Y AJUSTE DE VENTILACIÓN

- Detección de humedad
- + Detección de humedad y CO2
- + Detección de humedad y VOC

**Los + Zehnder**

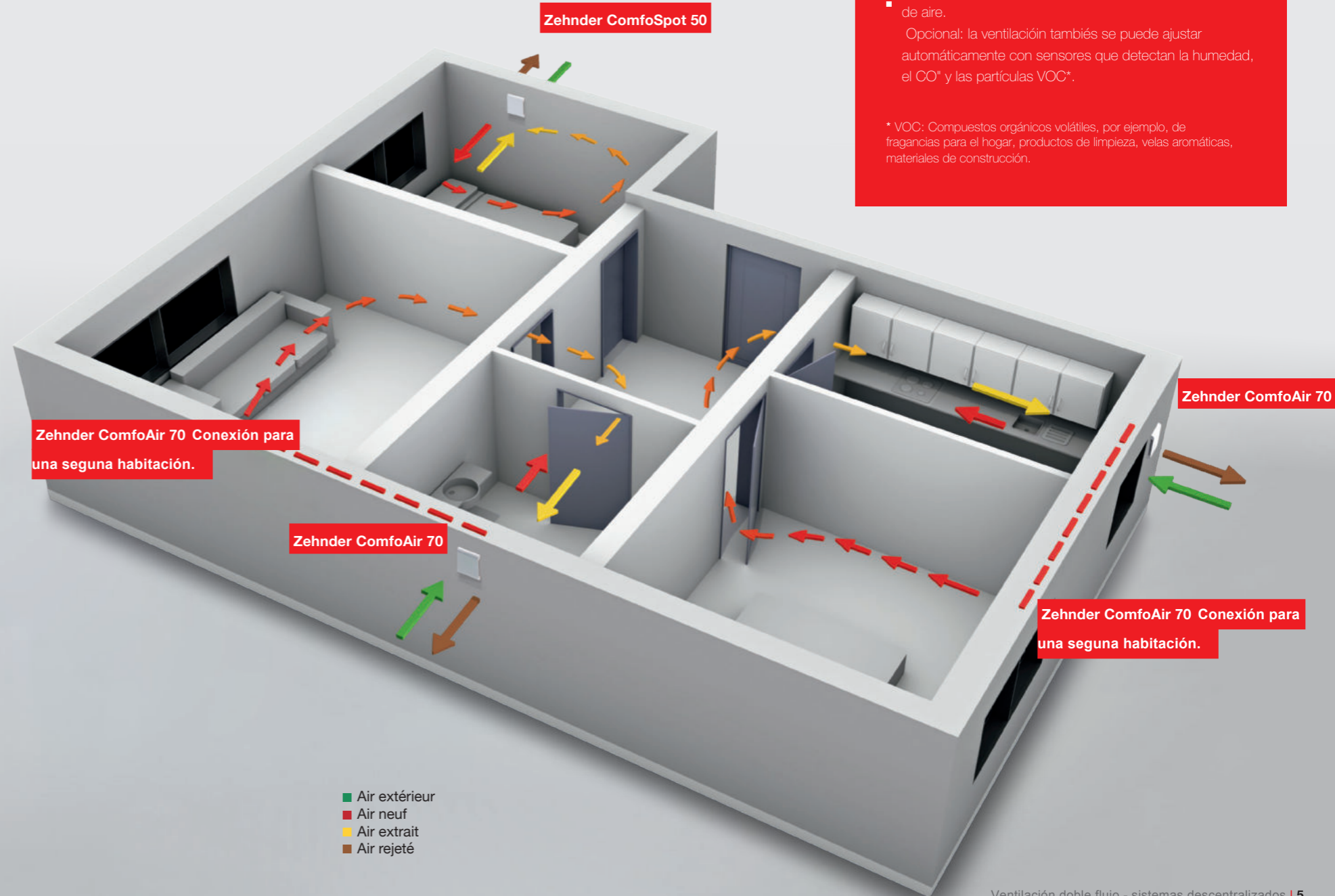
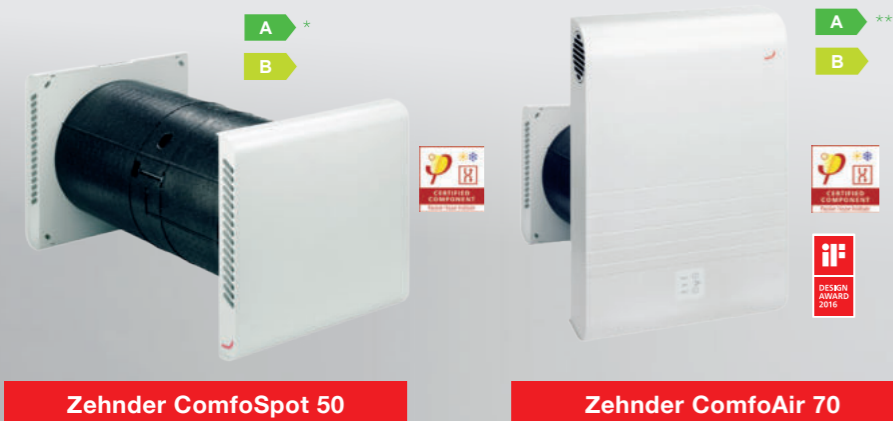
**Un sistema compacto y rápido de montar :**  
No es necesaria la instalación de conductos ni de falsos techos. Solo son necesarios el perforado en un fachada exterior y una conexión eléctrica (230V).

**Una ventilación silenciosa :**  
Los ventiladores de alta calidad y el aislamiento eficiente permiten un funcionamiento silencioso.

**Ahorro de energía :**  
Las soluciones de ventilación descentralizada ayudan al ahorro de energía recuperando el calor del aire interior para calentar el aire exterior. (85% de recuperador de calor para **Zehnder ComfoAir 70** y 80% **Zehnder Comfospot 50**, con certificado PassivHaus).

**Una mejor calidad de aire interior :**  
El aire entrante se filtra y se asegura el intercambio continuo de aire.  
Opcional: la ventilación también se puede ajustar automáticamente con sensores que detectan la humedad, el CO\* y las partículas VOC\*.

\* VOC: Compuestos orgánicos volátiles, por ejemplo, de fragancias para el hogar, productos de limpieza, velas aromáticas, materiales de construcción.



Con las unidades de ventilación Zehnder Comfospot 50 y Zehnder ComfoAir 70, se puede ventilar una habitación sin necesidad de instalar conductos.

Estas unidades proporcionan tanto la expulsión de aire de extracción como el suministro de aire fresco simultáneamente, y están equipados con intercambiadores de calor. Por ese motivo, los ocupantes disfrutan de todos los beneficios de la ventilación de doble flujo: renovación continua de aire, recuperación de calor, recuperación de humedad y la filtración de aire de impulsión.

La Zehnder ComfoAir 70 permite, incluso, una conexión opcional puede ventilar 2 habitaciones con el mismo dispositivo.

\* Dispositivo controlado con sensores.

\*\* Dispositivo controlado con sensores o versión semi-centralizada.



**Sistemas descentralizados para viviendas individuales, colectivas o pequeñas terciarias**

## Zehnder ComfoSpot 50 : compacto y potente

Ideal para proyectos de ampliación de viviendas individuales, renovación de edificios.

(caudales de 15 a 50 m<sup>3</sup>/h)

Pequeño y eficiente, Zehnder ComfoSpot 50 es fácil de instalar, sin grandes transformaciones. Este sistema de ventilación descentralizado mejora el rendimiento energético de una casa al tiempo que garantiza una buena calidad del aire interior.

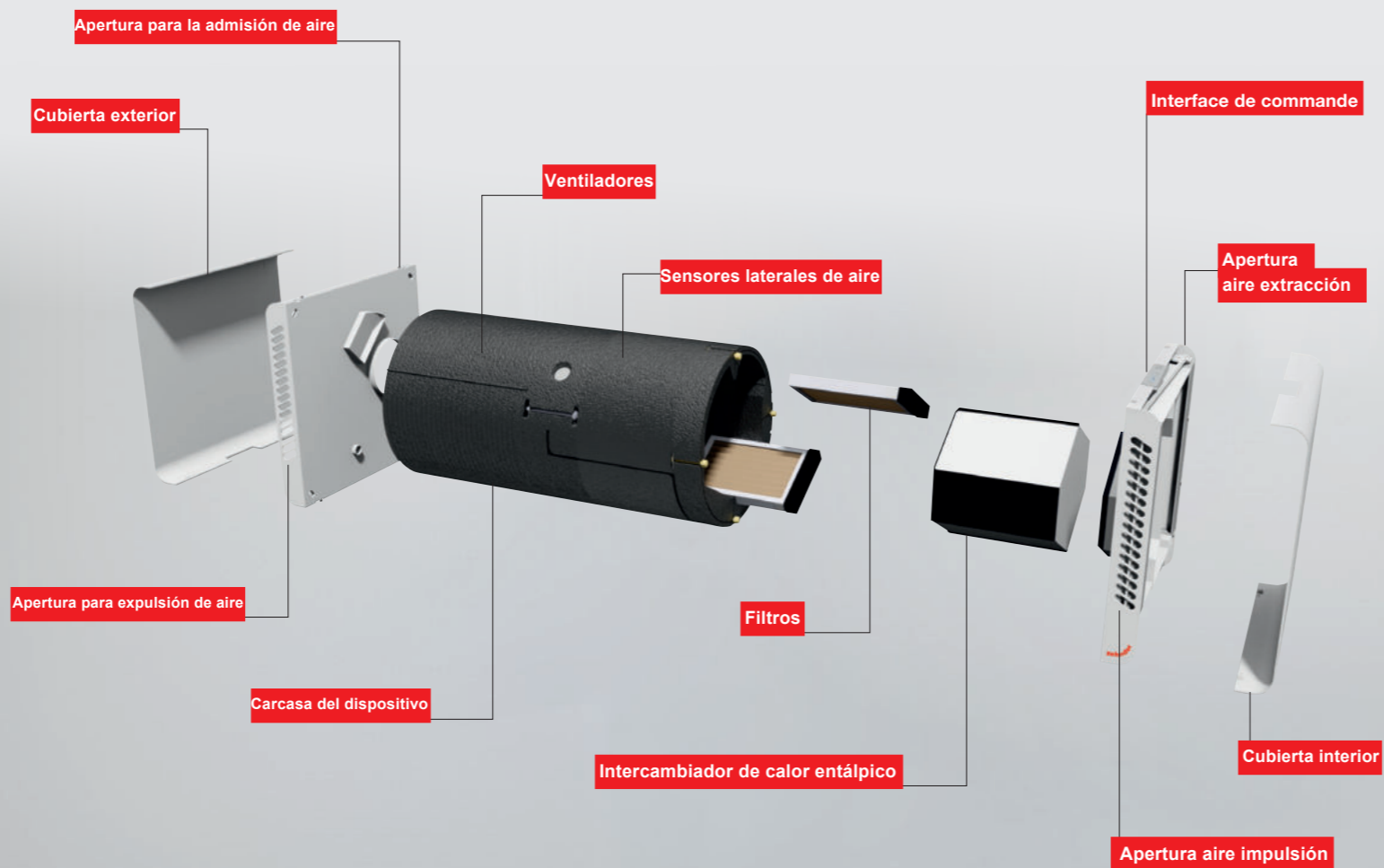
La gran ventaja de este dispositivo proviene de su intercambiador de calor: no solo recupera calor (hasta un 80% de PHI certificado), sino también humedad (hasta un 70%). La fachada siempre permanece limpia.

### Lo + Zehnder

- Su intercambiador de calor integrado evita el secado del aire en invierno. Además, trabaja hasta -5 °C sin protección contra heladas, lo que ahorra aún más energía.



La cubierta exterior está disponible en acero inoxidable o plástico blanco.



### Montaje rápido

**Trabajo reducido al mínimo:** únicamente es necesaria la conexión al exterior y una conexión eléctrica de 230V.

**Instalación:** intervención mínima en el hogar, sin necesidad de reformas.

### Diseño simply y elegante

**Compacto :** dimensiones compactas, diseño extremadamente plano.

**Armonía:** las cubiertas interior y exterior pueden pintarse en el color de la pared.

**Discreción:** LA unidad queda totalmente integrada en la pared, lo que permite la integración en cualquier interior.

### Más confort

**Rendimiento energético:** el intercambiador entálpico garantiza una importante recuperación de calor y de humedad.

**Fachada limpia y seca:** sin eliminación de condensados a través de la fachada.

**Higiene:** las membranas evitan la transmisión de olores. Fácil mantenimiento y limpieza con agua.

### Mejor calidad de aire interior

#### OPCIONAL

**Caudal de aire de impulsión ajustado automáticamente gracias a los sensores:**

- Sensor de humedad
- Sensor de humedad y VOC\*
- Sensor de humedad y CO<sub>2</sub>

Opciones compatibles con unidades producidas a partir del 01.04.2017

\* VOC = Compuestos orgánicos volátiles, por ejemplo, fragancias para el hogar, productos de limpieza, velas aromáticas, materiales de construcción ...

Opcionales	
	Interfaz de control externo cableado <b>Zehnder ComfoLED</b> (un dispositivo por unidad)
	Placa sensor de humedad
	Placa sensor de humedad y de CO <sub>2</sub>
	Placa sensor de humedad y de VOC



Descubra el video de la Zehnder ComfoSpot 50



**Sistemas descentralizados para viviendas individuales, colectivas o pequeñas terciarias**

# Zehnder ComfoAir 70 : flexible, extensible y funcional

Ideal para proyectos de ampliación de viviendas individuales, renovación de edificios. (caudales de 15 a 60 m<sup>3</sup>/h)

Fácil de instalar, este sistema mejora el rendimiento energético de una casa al tiempo que garantiza una buena calidad del aire interior. Con Zehnder ComfoAir 70, dos salas adyacentes se pueden integrar en el sistema de ventilación gracias a la conexión opcional. Esto proporciona más flexibilidad al planificar e instalar.

## Le + Zehnder

■ Eficiencia del 85% de recuperación de calor según certificación PH.



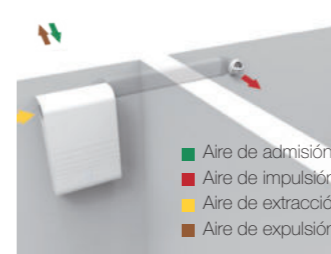
La cubierta exterior está disponible en acero inoxidable, aluminio blanco o plástico blanco.



### Montaje rápido

**Trabajo reducido al mínimo:** únicamente es necesaria la conexión al exterior y una conexión eléctrica de 230V.

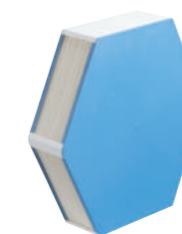
**Instalación:** intervención mínima en el hogar, sin necesidad de reformas.



### Modularidad

**Flexible:** con una conexión opcional, dos salas adyacentes se pueden integrar en el sistema de ventilación.

**Ampliable:** los apartamentos más grandes se pueden ventilar con múltiples unidades de ventilación.



### Más confort

**Rendimiento energético:** el intercambiador entálpico garantiza una importante recuperación de calor y de humedad.

**Fachada limpia y seca:** sin eliminación de condensados a través de la fachada.

**Higiene:** las membranas evitan la transmisión de olores. Fácil mantenimiento y limpieza con agua.



### Mejor calidad de aire interior

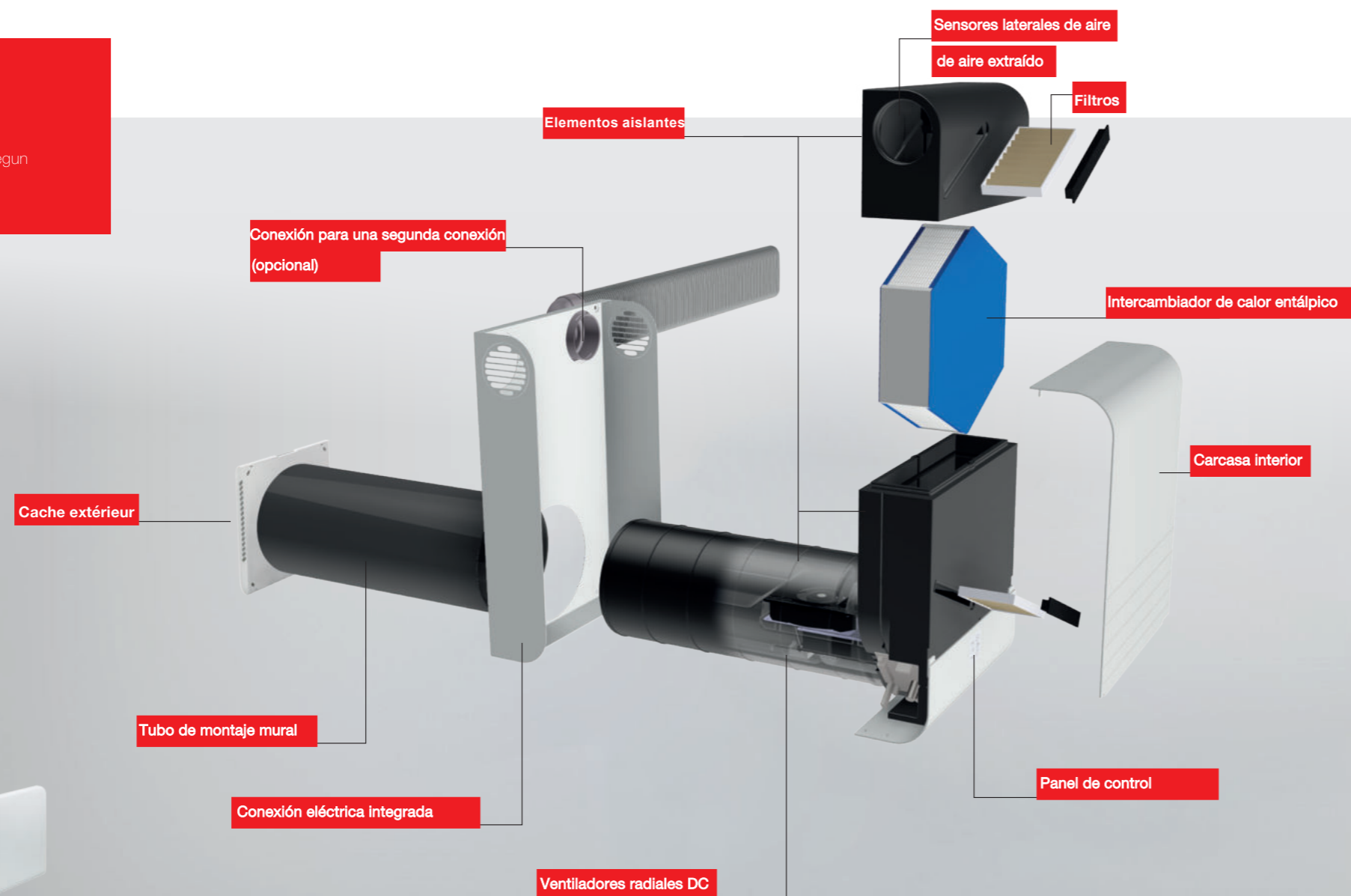
#### OPCIONAL

**Caudal de aire de impulsión ajustado automáticamente gracias a los sensores:**

- Sensor de humedad
- Sensor de humedad y VOC\*
- Sensor de humedad y CO<sub>2</sub>

*Opciones compatibles con unidades producidas a partir del 01.04.2017*

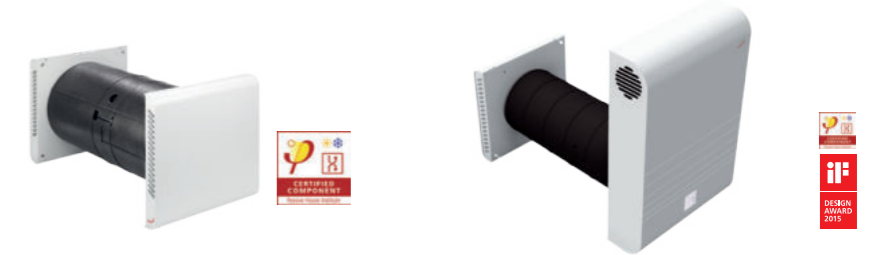
\* VOC = Compuestos orgánicos volátiles, por ejemplo, fragancias para el hogar, productos de limpieza, velas aromáticas, materiales de construcción ...



Opcionales	
	Interfaz de control externo cableado Zehnder ComfoLED (un dispositivo por unidad)
	Placa sensor de humedad
	Platine de capteur d'humidité et de CO <sub>2</sub>
	Platine de capteur d'humidité et de COV*



Descubra el video de la Zehnder ComfoAir 70



	Zehnder ComfoSpot 50	Zehnder ComfoAir 70
Caudal máximo de aire	50 m³/h	60 m³/h
Conexión eléctrica	230 V CA / 50 – 60 Hz	230 V CA / 50 – 60 Hz
Tensión eléctrica	230 V CA	230 V CA
Protección	II (doble aislamiento)	II (protección de muy baja tensión)
Type de protection	IP 11	IP 20
Unidad	Unidad: plástico ABS resistente a los rayos UV. Tubo: Polipropileno expandido (EPP)	Tubo de la unidad: Polipropileno expandido (EPP)
Regulación	4 caudales de ventilación, modo de espera, visualización del estado de funcionamiento y de errores, control de reemplazo de filtros, monitorización de la vida útil del filtro con restablecimiento manual, configuración de protección manual	4 caudales de ventilación, modo de espera, visualización del estado de funcionamiento y errores, control de la vida del filtro con reinicio manual, protección contra heladas, cierre automático de las compuertas en caso de apagado o fallo
Montaje	Sobre pared exterior	Sobre pared exterior
Filtros	G4 para el aire de impulsión y extracción. F7 para el aire de impulsión opcional**	G4 para el aire de impulsión y extracción. F7 para el aire de impulsión opcional**
Ventiladores	Ventiladores centrífugos DC	Ventiladores centrífugos DC
Intercambiador de calor	Intercambiador de calor de flujo cruzado	Intercambiador de calor de flujo cruzado
Compuertas	Compuertas gestionadas manualmente para el aire de admisión y expulsión	Válvulas motorizadas para el aire de impulsión y expulsión (con cierre automático).
Consumo máximo	0,07 A	0,07 A
Aplicación	-20 °C hasta 40 °C	-20 °C hasta 40 °C
Protección contra heladas	Protección contra heladas ajustable ente -5°C y -15°C despues cambiar al modo de espera	Protección contra heladas ajustable ente -5°C y -15°C despues cambiar al modo de espera
Caudales	15 - 25 - 40 - 50 m³/h	15 - 25 - 40 - 60 m³/h
Clase energética	<b>A</b> <b>B</b> *	<b>A</b> <b>B</b> *
Rendimiento	Recuperación de calor hasta el 82% y recuperación de humedad hasta el 70%. Recuperación de calor certificada PH del 80%.	Recuperación de calor hasta el 90% y recuperación de humedad hasta el 84%. Recuperación de calor certificada PH del 85%.
Nivel de presión acústica	5,2 - 14,7 - 23,2 - 29 dB(A), emisión a 3m de distancia	11 - 23,6 - 29,4 - 36,4 dB(A), emisión a 3m de distancia
<b>Dimensiones y peso</b>		
Cubierta interior y exterior	H 376 x L380 x P50 mm	Carcasa interior: H 660 x L 440 x P 145 mm Carcasa exterior: H 376 x L 380 x P 50 mm
Espesor de la pared exterior	mín. 335 hasta 600 mm	mín. 280 hasta 600 mm
Tubo de montaje en pared	315 mm de diámetro, 600mm de longitud	25 mm de diámetro, 600 mm de longitud
Perforado necesario fachada	340 mm de diámetro	270 mm de diámetro
Peso	6 kg	22 kg
<b>Fonctions</b>		
Recuperación de calor	✓	✓
Recuperación de humedad	✓	✓
<b>Opcionales</b>		
Sensores de regulación:		
Humedad (Ref. 527001260)	✓	✓
Humedad y CO <sub>2</sub> ( Ref. 527007280)	✓	✓
Humedad y VOC (Ref. 527007270)	✓	✓
Control externo cableado (Ref. 527007290)	✓	✓
Conexión para segunda habitación	-	✓
<b>Referencias</b>		
Unidades	Ref. 527007210 (carcasa exterior plástico blanco) Ref. 527007220 (carcasa exterior acero inoxidable)	Ref. 527007230 (carcasa exterior aluminio blanco) Ref. 527007240 (carcasa exterior plástico blanco) Ref. 527007250 (carcasa exterior acero inoxidable)

\* Según regulación elegida

\*\* Selon la norme EN179

Para más informaición, visite [www.zehnder.es](http://www.zehnder.es)



**ZEHNDER GROUP IBÉRICA IC, S.A.**

Argenters, 7 · Parque Tecnológico del Vallès · ES-08290 Cerdanyola · BCN

TEL +34 902 106 140 · FAX +34 902 090 163 · [info@zehnder.es](mailto:info@zehnder.es) · [www.zehnder.es](http://www.zehnder.es)